

ANEXO I: FICHA DE LABORATORIO.

**ANEXO II: JABONES
UTILIZADOS PARA LAS
PRUEBAS**

1. COMPOSICIÓN DE LOS JABONES.

1.1 Jabón normal.

INGREDIENTES.
Agua
Sodium Laureth Sulfate
Glycerin
Sodium Chloride
Cocamidopropyl betaine
Peg-4 rapeseedamide
Peg-60 Almond Glycerides
Parfum
Linolool
Lavandula angustifolia extract
Propylene glycol
Critic Acid
Sodium citrate
Tetrasodium edta
2-Bromo-2-Nitropropane-1
3-diol
BHT
Sodium styrene/ acrylates copolymer
CI 17200
CI 42090

1.2. Jabón antibacteriano.

INGRENDIENTES
Alcohol
Agua
Isopropyl Alcohol
Neopentyl Glycol Diethihexanoate
Carbamer
Parfum
Aminomethyl Propanol Hydroxytriellal
Citral

ANEXO III: POSTERS

Manos limpias, **SALVAN** vidas

¿Qué jabón es el más apropiado?

METODOLOGIA

- I. Búsqueda de información acerca del tema.
- II. Cultivo en Agar sangre, TSA y Saboraud
- III. Incubación
- IV. Recuento de los microorganismos y anotación de los datos en las fichas de campo.
- V. Conclusiones y resultados puestos en común con gráficas.



HIPÓTESIS

Descubrir el jabón más apropiado para lavarse las manos, ¿Cuál es el mejor jabón el normal que todos utilizamos o el antibacteriano?

-Existen varios tipos de jabones, entre ellos el jabón tradicional, que es el más utilizado; y el jabón antibacteriano, más utilizado en hospitales.

Las manos

-Las mujeres tienen una mayor diversidad microbiana que los hombres. Debido a la diferencia entre sexos en el PH de la piel.

-Con los gérmenes que cogemos con las manos nos podemos infectar la cara al tocárnosla con las manos llenas de gérmenes.

OBJETIVOS

- Utilizar el método científico.
- Desenvolverse con el material de laboratorio.

Estudiar la diversidad de las manos.

- Desarrollar unas conclusiones.



AUTORES:

DÍEZ GARCÍA, Mainer

FRAILE LAFUENTE, Irune

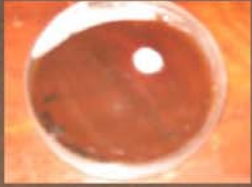
COORDINADOR:

LIZARAZU HERNANDO, Juan Carlos



Manos limpias, SALVAN vidas

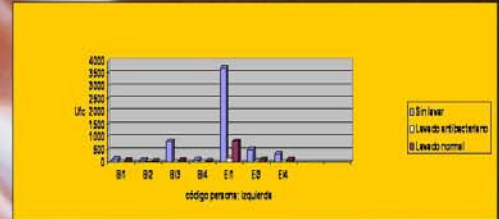
¿Qué jabón es el más apropiado?



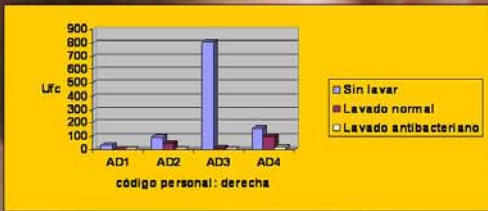
RESULTADOS



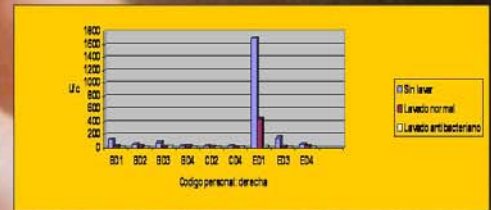
Gráfica de Agar sangre (mano izquierda chicos)



Gráfica de TSA (mano izquierda chicas)



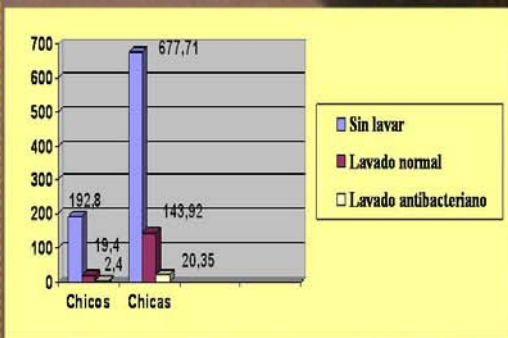
Gráfica de TSA (mano derecha chicos)



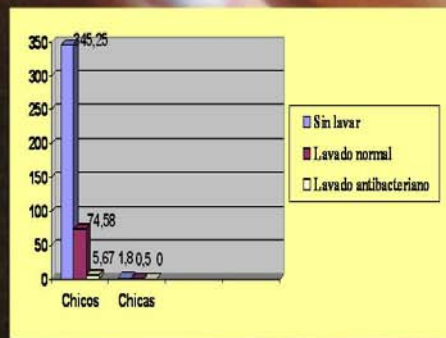
Gráfica de Agar sangre (mano derecha chicas)

CONCLUSIONES

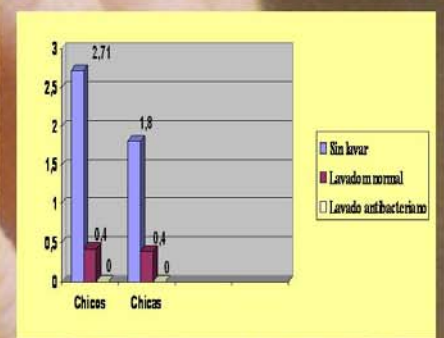
Gráfica TSA



Gráfica Agar sangre



Gráfica Saboraud



AUTORAS:

DÍEZ GARCÍA, Maider

FRAILE LAFUENTE, Irune

COORDINADOR:

LIZARAZU HERNANDO, Juan Carlos