







1. PLANO 1: 5000

<i>E. 1:5.000</i>	
<i>SIMBOLO</i>	<i>NOMBRE</i>
	<i>RÍO</i>
	<i>PUNTO DE MUESTREO</i>
OIARTZUN Altzibar	<i>BARRIO Y POBLACIÓN</i>
	<i>TRENBIDE ZAHARRA (BIDEGORRI)</i>
Ugarte	<i>MOLINO</i>
Ursoroeta	<i>NOMBRE UNIDAD</i>
2	<i>Nº PUNTO DE MUESTREO</i>

<i>E. 1:5.000</i>	
<i>SIMBOLO</i>	<i>NOMBRE</i>
	<i>RÍO</i>
	<i>PUNTO DE MUESTREO</i>
OIARTZUN Altzibar	<i>BARRIO Y POBLACIÓN</i>
	<i>TRENBIDE ZAHARRA (BIDEGORRI)</i>
Ugarte	<i>MOLINO</i>
Ursoroeta	<i>NOMBRE UNIDAD</i>
2	<i>Nº PUNTO DE MUESTREO</i>

2. GALDEKETA- CUESTIONARIO

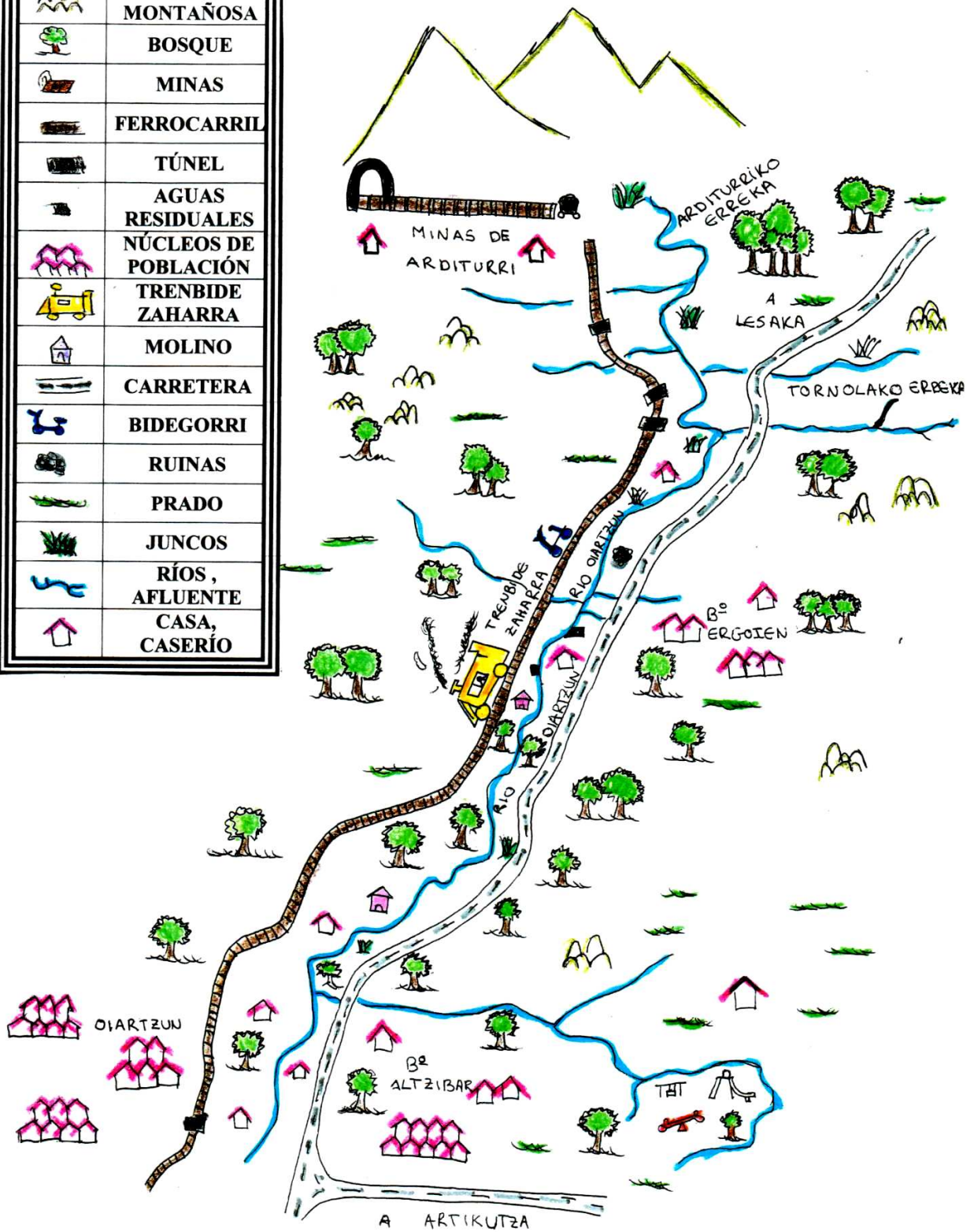
pHa		
Nitratoa (NO_3^-) –mg/l-		
Nitritoa (NO_2^-) –mg/l-		
Gogortasuna (GH) -°d-		
Karbonato gogortasuna (KH) -°d-		
Oxigeno disolbatua –mg/l-		
Temperatura -°C-		
Uhertasuna		
Metileno urdina -%-		
Permanganatoa		
Amonioa (NH_4^+) –mg/l-		
Fosfatoa (PO_4^{3-}) –mg/l-		
Kloroa (Cl) –mg/l-		
Kaudala –m ³ /sg-		

pHa		
Nitratoa (NO_3^-) –mg/l-		
Nitritoa (NO_2^-) –mg/l-		
Gogortasuna (GH) -°d-		
Karbonato gogortasuna (KH) -°d-		
Oxigeno disolbatua –mg/l-		
Temperatura -°C-		
Uhertasuna		
Metileno urdina -%-		
Permanganatoa		
Amonioa (NH_4^+) –mg/l-		
Fosfatoa (PO_4^{3-}) –mg/l-		
Kloroa (Cl) –mg/l-		
Kaudala –m ³ /sg-		

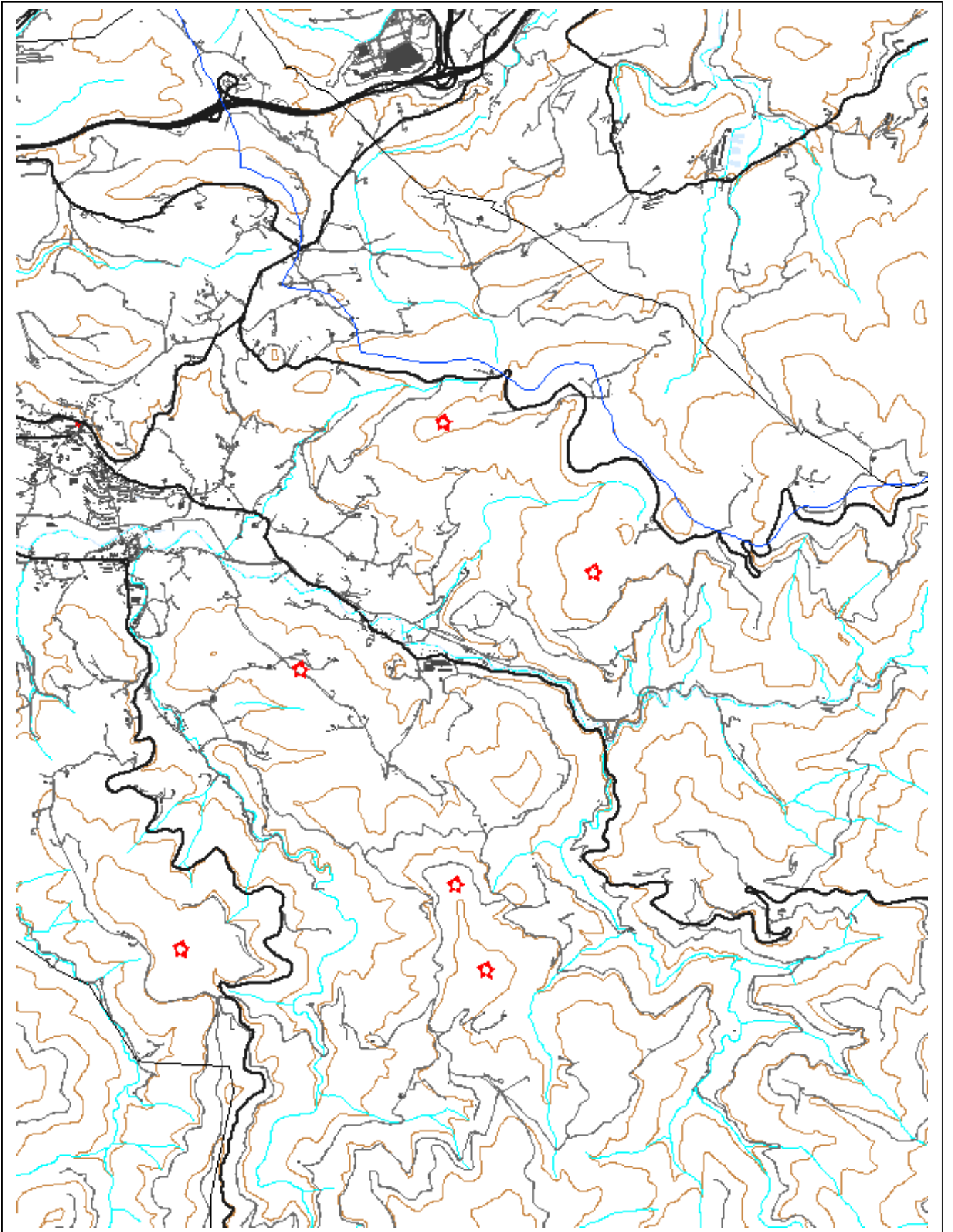
pHa		
Nitratoa (NO_3^-) –mg/l-		
Nitritoa (NO_2^-) –mg/l-		
Gogortasuna (GH) -°d-		
Karbonato gogortasuna (KH) -°d-		
Oxigeno disolbatua –mg/l-		
Temperatura -°C-		
Uhertasuna		
Metileno urdina -%-		
Permanganatoa		
Amonioa (NH_4^+) –mg/l-		
Fosfatoa (PO_4^{3-}) –mg/l-		
Kloroa (Cl) –mg/l-		
Kaudala –m ³ /sg-		

3. INFORME RESUMEN

	ZONA MONTAÑOSA
	BOSQUE
	MINAS
	FERROCARRIL
	TÚNEL
	AGUAS RESIDUALES
	NÚCLEOS DE POBLACIÓN
	TRENBIDE ZAHARRA
	MOLINO
	CARRETERA
	BIDEGORRI
	RUINAS
	PRADO
	JUNCOS
	RÍOS, AFLUENTE
	CASA, CASERÍO



CROQUIS OIARTZUN-1 IBAIA.



**MAPA TOPOGRÁFICO ARDITURRIKO ETA TORNOLAKO ERREKAK ETA
OIARTZUN IBAIA.**

4. NOTICIA DE PRENSA

5. MAPA TOPOGRÁFICO

