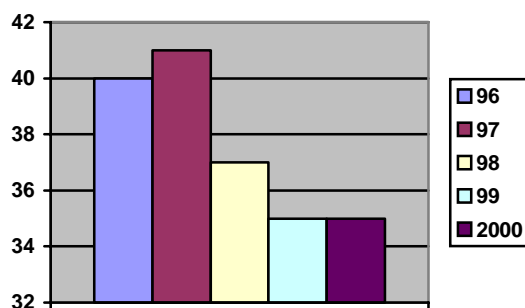


- La gran cantidad de precipitaciones de esta primavera han hecho que el río lleve muchísima agua, dificultando las tareas de investigación y aumentando la peligrosidad de algunas zonas.
- El río resulta atractivo, ya que alcanza una puntuación de **35 PUNTOS** sobre 50. En general se puede decir que se trata de un río tranquilo y seguro. De hecho los participantes en Ibaialde lo han considerado como lo suficientemente agradable para realizar las pruebas y, por lo tanto, analizarlo. (Ver **CUADRO 14**).

FEO	0 1 2 3 <u>4</u> 5	BONITO
INNATURAL	0 1 2 3 <u>4</u> 5	NATURAL
RUIDOSO	0 1 2 3 <u>4</u> 5	TRANQUILO
SUCIO	0 1 2 <u>3</u> 4 5	LIMPIO
SOMBRIO	0 1 2 <u>3</u> 4 5	COLORIDO
PESTILENTE	0 1 2 3 <u>4</u> 5	FRAGANTE
TRISTE	0 1 2 <u>3</u> 4 5	ALEGRE
ABURRIDO	0 1 2 <u>3</u> 4 5	EXCITANTE
ESTRECHO	0 1 2 <u>3</u> 4 5	ANCHO
PELIGROSO	0 1 2 3 <u>4</u> 5	SEGURO

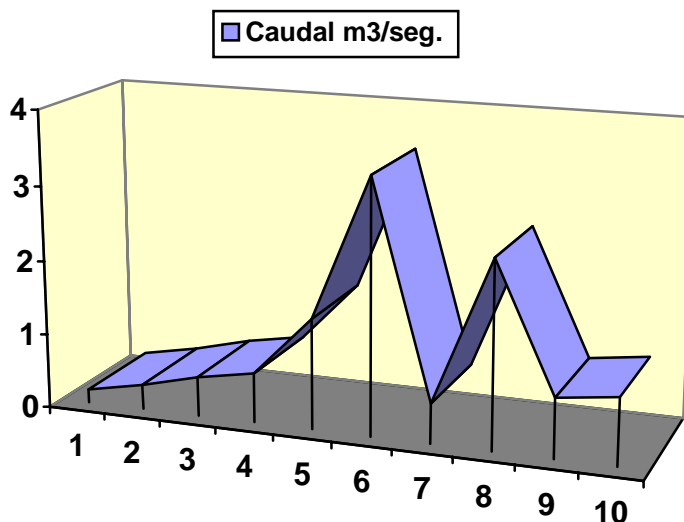
CUADRO 14.

- Hay zonas del río con un acceso muy peligroso, unidades **5** y **6** sobre todo, debido a que hay barrancos o la pendiente es muy pronunciada y además el valle, en esas zonas, es muy estrecho.
- En comparación con años anteriores, la puntuación obtenida por el río se ha mantenido lo cual indica que no ha habido modificaciones considerables y que el ecosistema natural se sigue manteniendo en buenas condiciones. (Ver **GRÁFICA 2**).



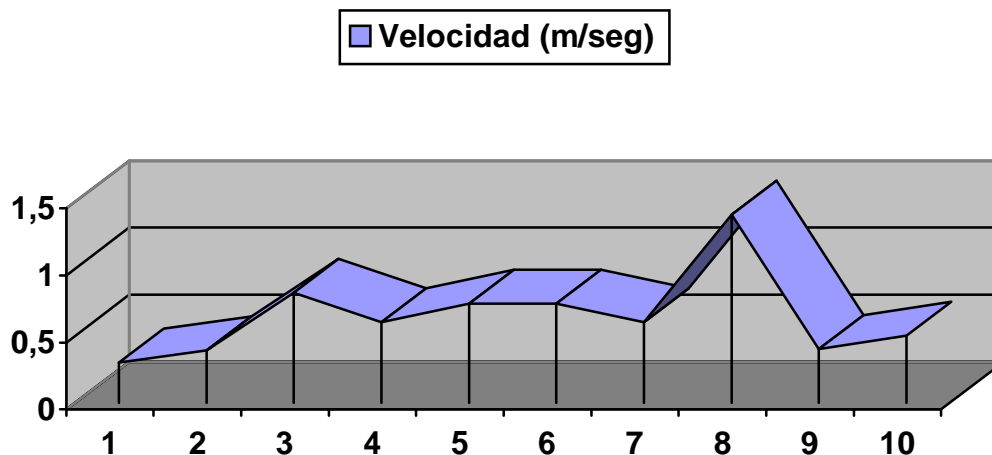
GRAFICA 2. Puntuación de Ibaialde '96, '97, '98, '99 y '2000.

- El caudal aumenta según el transcurso del río hacia la desembocadura. Según los datos esta circunstancia se cumple hasta llegar a la unidad **6**, ya que el río va teniendo más agua a medida que avanza al recibir a los afluentes, de $0,18 \text{ m}^3/\text{seg.}$ a $3,41 \text{ m}^3/\text{seg.}$ En cambio en la unidad **7** y **8** se producen modificaciones imprevisibles. A pesar de todo vuelve a aumentar en el último tramo nuevamente manteniéndose en la normalidad $0,8$ y $0,9 \text{ m}^3/\text{seg.}$ (Ver **GRÁFICA 3**).



GRAFICA 3. Caudal del río Oiartzun, en el bloque 1.

- Los ríos de Arditurri y Tornolako Erreka, en el macizo de Peñas de Aia, destacan por su gran valor paisajístico y ecológico.
- El bosque de ribera se encuentra en buen estado natural, por la poca influencia humana. Abundando alisos, fresnos, saucos, falsas acacias y plátanos de sombra. Este es abundante en las unidades **4, 5, 6, 7, 8, 9** y **10**. En el resto de las unidades las repoblaciones efectuadas permitirán su desarrollo en los próximos años.
- Respecto a la velocidad, las pruebas realizadas muestran unos datos un poco engañosos en las 2 primeras zonas. Esto es debido a que esas zonas, aunque se encuentran en alta montaña, no tienen mucha pendiente por lo que el río no puede llegar a alcanzar grandes velocidades. En cambio a partir de la unidad **3** los datos son acordes a la realidad y más o menos se mantienen hasta que en las 2 últimas unidades decrece por ser zonas muy próximas al curso medio. Ahora bien el dato de la unidad **8** no se ha tenido en cuenta al ser muy dispar con respecto al resto. Tal vez en la recogida de datos se cometió algún error inapreciable. (Ver **GRAFICA 4**).



GRAFICA 4. Velocidad del río Oiartzun en el bloque 1.

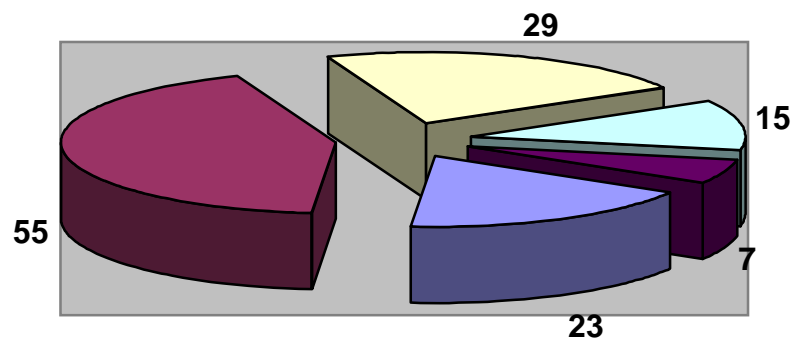
- El actual Bidegorri corresponde al TREN BIDE ZAHARRA (antiguo camino de ferrocarril Minas de Arditurri-Pasaia). Es público y ha sido recuperado en un tramo que estaba privatizado. Esto supone completar el Bidegorri desde el barrio Ugaldetxo hasta las mencionadas minas.
- Convendría mejorar el Bidegorri, sobre todo en el tramo de las primeras unidades del bloque analizado, es decir, unidades **1, 2, 3 y 5**.
- Los barrios de Ergoien y Altzibar vierten sus aguas residuales al río Oiartzun sin tratar previamente. Lo mismo hacen todos los caseríos y viviendas unifamiliares de la zona.
- El entorno de la unidad **5** está deteriorado debido a la presencia de basuras en las ruinas de la ferrería. Este lugar es frecuentado para el baño por los residentes de la zona.
- La unidad **2** presenta en una pequeña zona próxima al cauce un estado lamentable por la presencia de un vertedero incontrolado de pequeña dimensiones pero que debido al entorno natural causal un gran impacto ecológico.
- Gracias a los invertebrados hallados en las distintas zonas se ha llegado a la conclusión de que la calidad del agua, en todo el bloque 1 del río Oiartzun, es muy buena, ya que las especies encontradas así lo determinan. Por lo tanto, todo el río, es decir, su cuenca, en esta zona necesita una buena protección y conservación (Ver **CUADRO 15**).

	1	2	3	4	5	6	7	8	9	10
Muy buena	X	X	X	X	X	X	X	X	X	X
Buena										
Media										
Mala										
Muy Mala										

CUADRO 15. Calidad de las aguas del río Oiartzun.

- En cuanto a contaminación de agua y basuras, este tramo del río analizado, está en buen estado. Aunque destaca la presencia de envases de plástico, latas y envases de cristal como consecuencia de la afluencia de público, sobre todo, jóvenes que dejan sus residuos en dichos lugares. (Ver **GRAFICA 5**).

■ Env. Cristal ■ Env. Plástico ■ Latas ■ Tetrabicks ■ Portalatas



GRAFICA 5. Envases y portalatas totales en el bloque 1 del río Oiartzun.