

Al finalizar este estudio de investigación sobre este tramo de la costa vasca las conclusiones que se han obtenido son:

- Aunque algunas fases del proyecto del Plan de Saneamiento de la Bahía de Pasaia están ya ejecutadas y en funcionamiento los nuevos interceptores, todavía el agua del Puerto de Pasaia presenta un alto grado de contaminación ya que hay aguas residuales urbanas e industriales de los alrededores que se vierten directamente a la Bahía, sin ninguna depuración previa. La puesta en marcha de la EDAR de Loiola es imprescindible.
- Elevada presencia de papeles, cartones, maderas y restos vegetales, así como restos de plástico de artes de pesca.
- Elevada presencia de envases de plástico y latas dentro de las basuras contables. Estos datos son muy negativos para el medio ambiente ya que estos residuos tienen un sistema de recogida estabilizada para su posterior reciclaje. Además notable presencia de bolsas de plástico, flotando en la superficie del agua. (Ver **GRAFICA 12**).

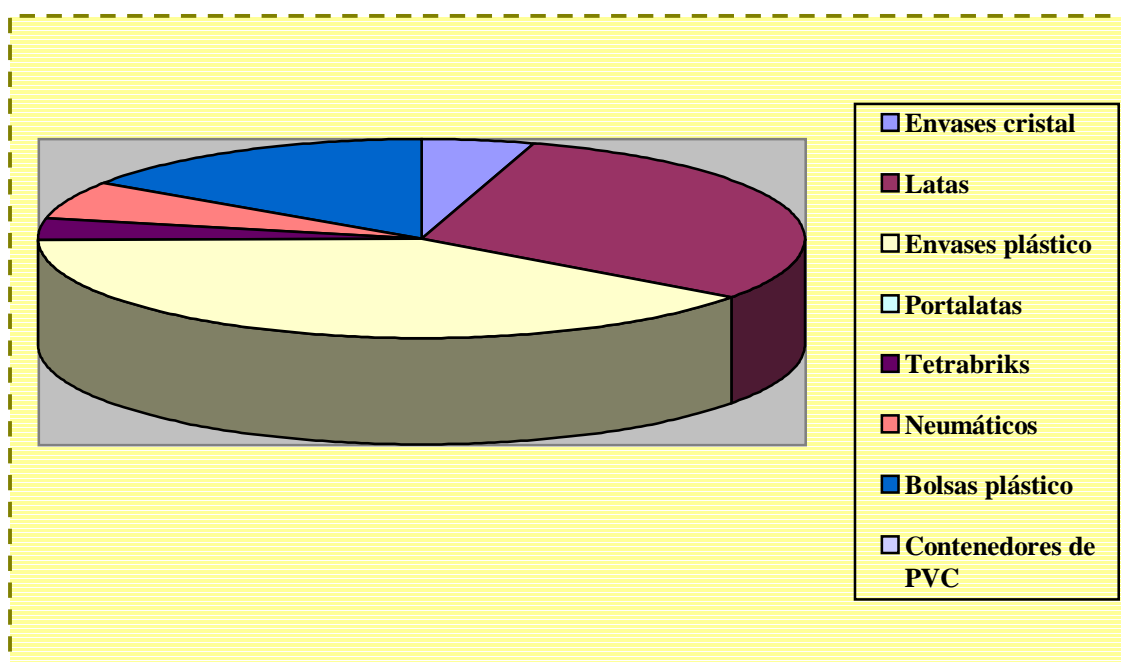


GRÁFICO 12. Basuras contables en el bloque G – 70.

- Solo se localizaron contenedores para sustancias químicas en una unidad.
- No hay presencia de portalatas, ni contenedores de PVC, ni residuos médicos considerados tóxicos para el medio ambiente, ni restos de cosechas.

- Predominio del ecosistema antrópico, salvo al principio del Bloque en las zonas 1 y 2, consecuencia de la presencia de suelo urbano en los alrededores del Puerto (distritos de Pasaia, B° de Donostia y municipios de Lezo y Rentería) con sus correspondientes infraestructuras viarias, residencias, etc.
- Presencia de contaminación marina cuyo origen son los vertidos de buques mercantes, barcos pesqueros y txalupas –motoras-, directamente al mar, dentro de la Bahía. De todas formas, la presencia es inferior a otros años.
- Mejora de los valores de la limpieza, suciedad de mesolitoral al detectarse 0% de muy sucia. Por el contrario se observa un aumento de 10 puntos en el aspecto muy limpio. (Ver **GRAFICA 13 y 14**).

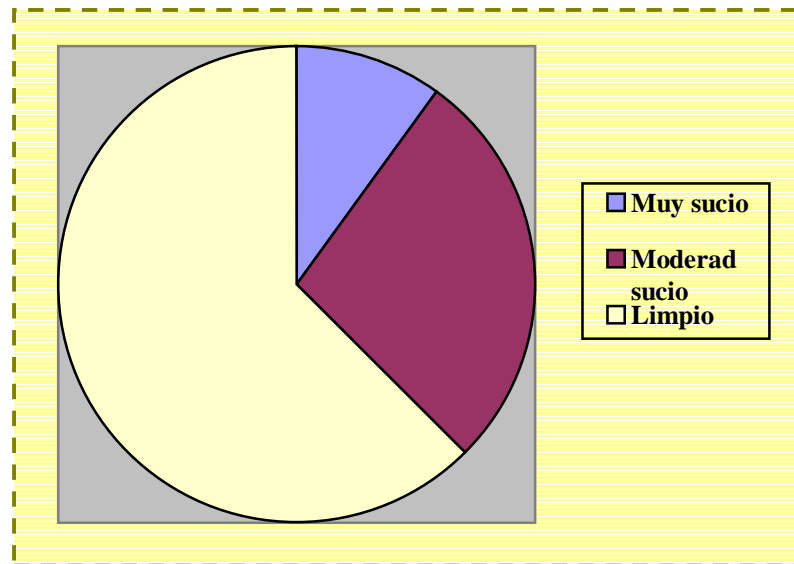
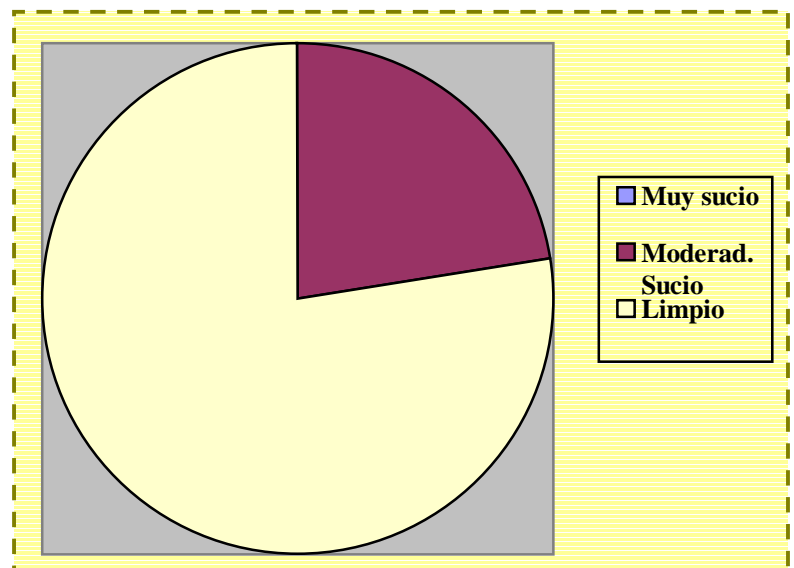
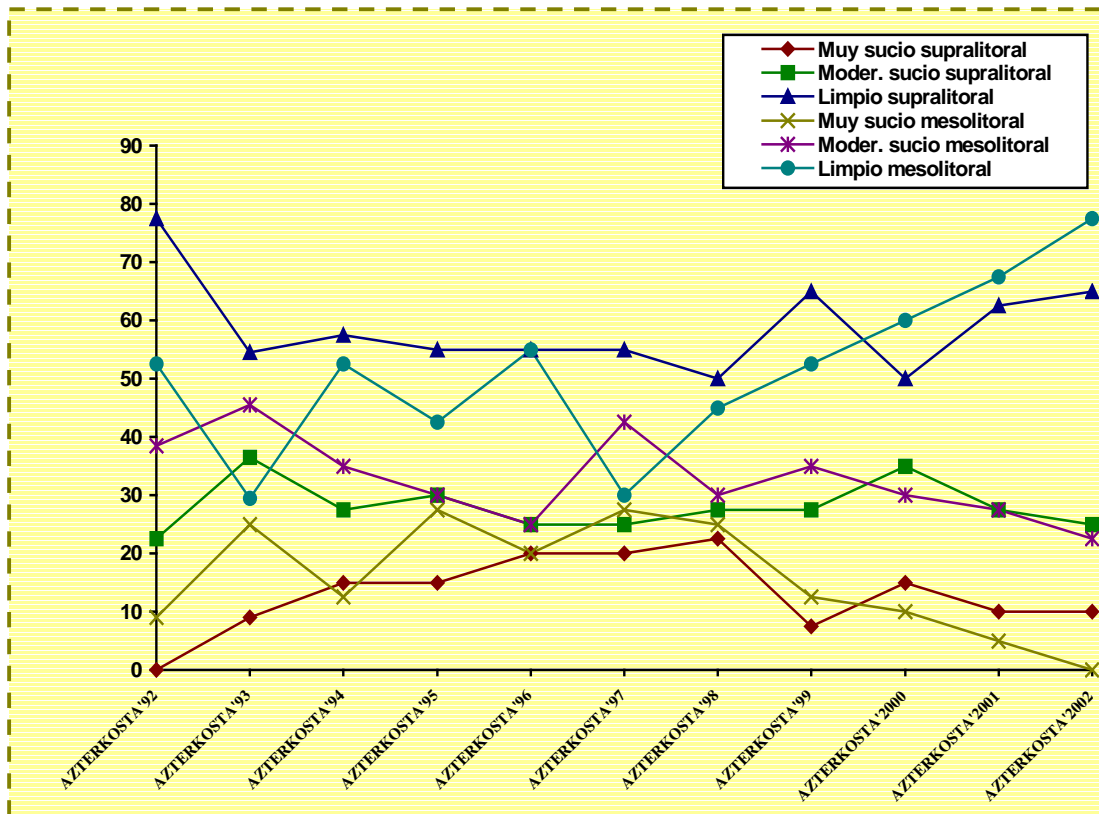


GRAFICO 13. % limpieza-suciedad en supralitoral.



GRAFICA 14. % limpieza-suciedad en mesolitoral.

- Mantenimiento en suprolitoral, de todos los valores de limpieza o suciedad. Esto demuestra la mejora medioambiental de la superficie de los muelles del puerto de Pasajes que se sigue produciendo de un tiempo a esta parte.
- Cambio considerable, por tanto, un mesolitoral de los valores de limpieza-suciedad. Esto indica que la superficie del agua a mejorado mucho su calidad (Ver **GRAFICA 15** y **CUADRO 7**).



GRAFICA 15. % limpieza-suciedad de AZTERKOSTA '92-2002.

- Destaca la presencia como basuras de gran tamaño de los objetos metálicos y los materiales procedentes de tierra.
- Estado lamentable de la **DRAGA JAIZKIBEL**, aunque fue el primer barco declarado monumento y que se debería conservar, pero por la desidia de las Administraciones, está a un paso de perderse para siempre. En la actualidad se encuentra varado en los Astilleros Askorreta por lo que ya está a salvo de su hundimiento, pero *¿está a salvo de su achatarramiento? ¿Cuándo será reparada? ¿Llegarán a un acuerdo inmediato los responsables?*. El Museo Naval bien podía ser su destino.

- Gran desinterés administrativo por salvar la **DRAGA JAIZKIBEL**. Incluso a finales del 99, fue parcialmente desmontado, para evitar el hundimiento definitivo, retirando su parte mecánica a tierra. Esto hace que el riesgo de pérdida de sus piezas, sea muy alto a pesar de estar almacenadas, pero carentes de una protección de la climatología y sin vigilancia.
- Gran valor paisajístico, geológico y ecológico de las zonas **1** y **2** en la Bocana del Puerto de Pasaia. En esta zona existen acantilados costeros y una de las mayores colonias de gaviotas patiamarillas existentes en Euskal Herria, además de una colonia de cormoranes cada vez más amplia y estable en esta zona.

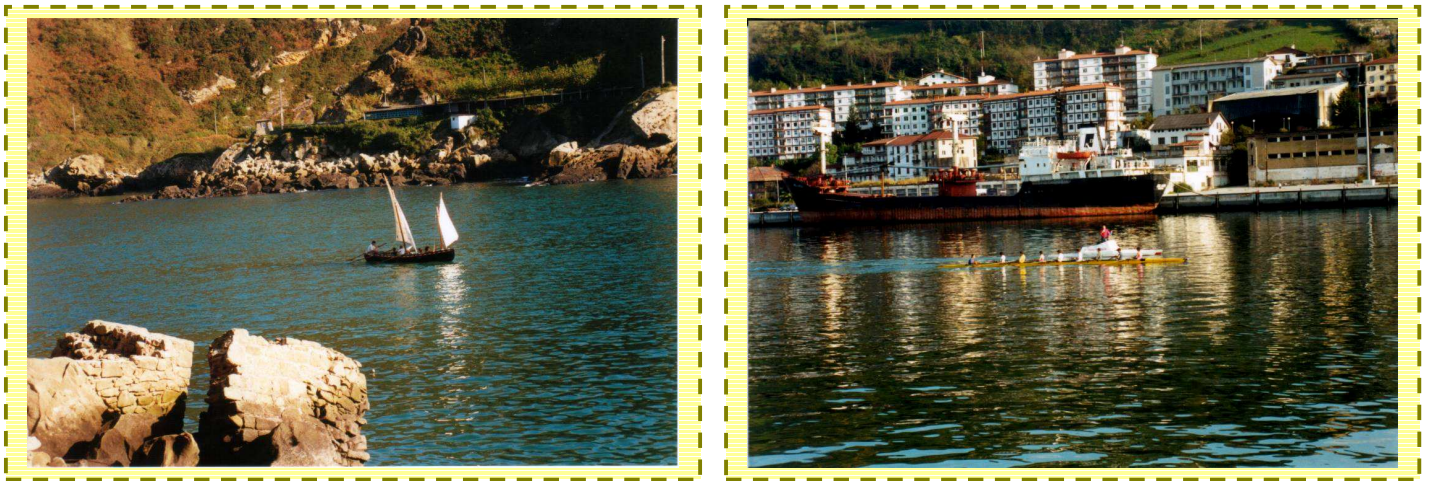


FOTO 19 y 20. El Puerto de Pasaia también es escenario de actividades deportivas



FOTO 21. Dorrea, unidad 4.