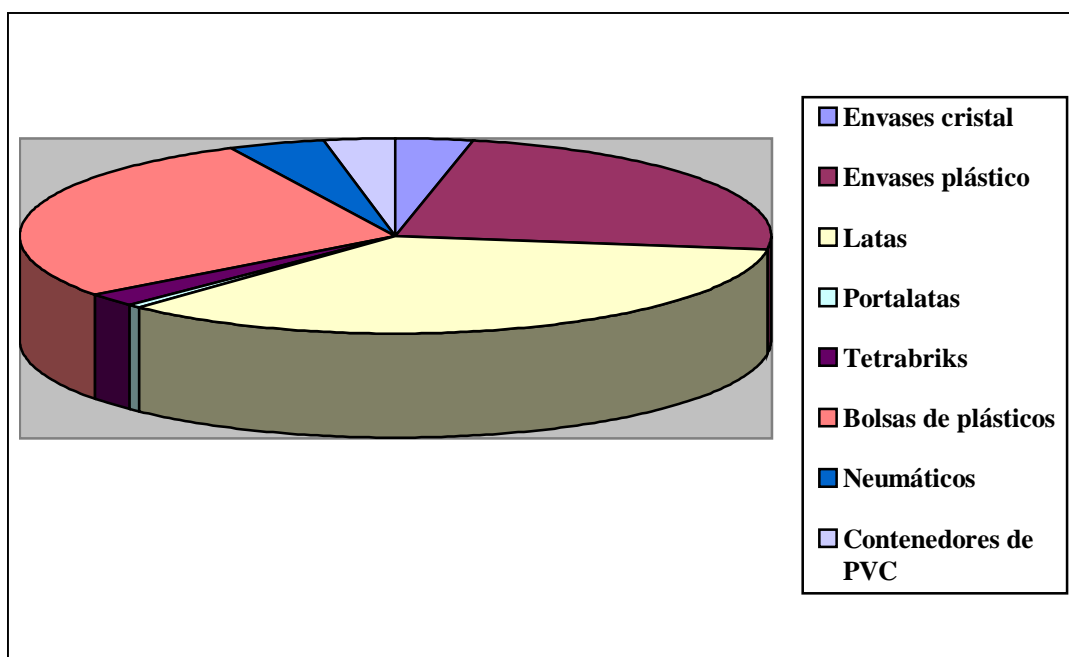


Al finalizar este estudio de investigación sobre la costa vasca las conclusiones que se han obtenido son:

- ◆ Aunque algunas fases del proyecto del plan de Saneamiento de la Bahía de Pasaia están ya ejecutadas y en funcionamiento los nuevos interceptores, todavía el agua del Puerto de Pasaia presenta un alto grado de contaminación ya que hay agua residuales urbanas e industriales de los alrededores que se vierten directamente a la Bahía, sin ninguna depuración previa.
- ◆ Elevada presencia de papeles, cartones madera y restos vegetales, otros plásticos, restos plásticos de artes de pesca y restos textiles, calzado y ropa. Residuos, casi todos ellos, relacionados con la actividad portuaria.
- ◆ Elevada presencia de bolsas de plástico, latas y envases de plástico dentro de los diferentes materiales contabilizados. Datos que afectan al medio ambiente ya que lo 2 últimos residuos tienen unos sistemas de recogida selectiva ya instauradas. Lo cual demuestra una falta de concienciación ciudadana total. (Ver **GRAFICO 9**).

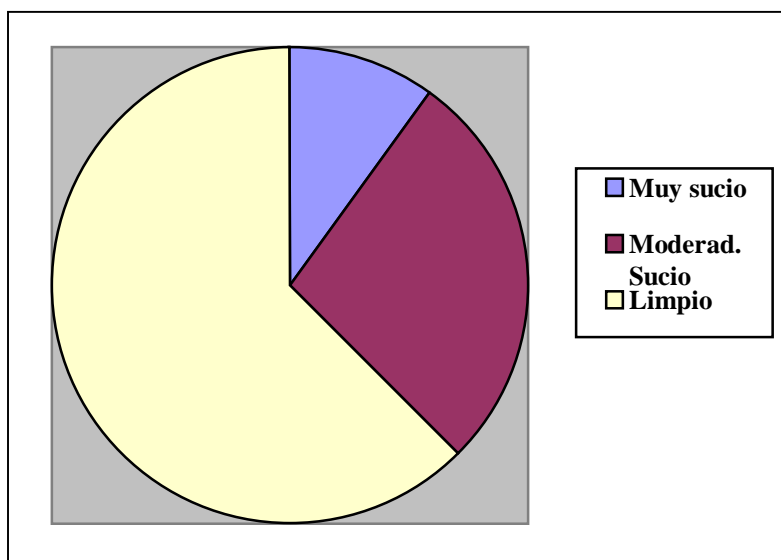


**GRÁFICO 9.** Basuras contables en el bloque G – 70.

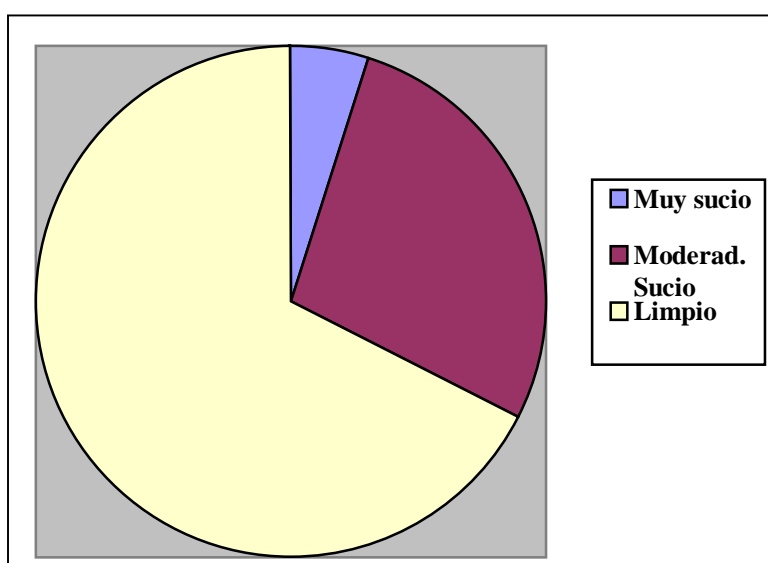
- ◆ Ausencia total de contenedores de sustancias químicas potencialmente peligrosas, así como mínima presencia de portalatas y residuos médicos.
- ◆ Predominio del ecosistema antrópico, salvo al principio del bloque en las zonas **1** y **2**, consecuencia de la presencia de residuos urbanos en los alrededores del

Puerto (distritos de Pasaia, Barrios de Donosita y municipios de Lezo y Rentería) con sus correspondientes infraestructuras viarias, residencias, etc.

- ◆ Presencia de contaminación marina cuyo origen son los vertidos de buques, mercantes, barcos pesqueros y txalupas –motoras-, directamente al mar, dentro de la Bahía.
- ◆ Mejora de los valores de la limpieza-suciedad de mesolitoral, al verse un aumento de 7,5 puntos, en el aspecto muy limpio, con un descenso de sucio de 5 puntos. (Ver **GRÁFICOS 10 y 11**).

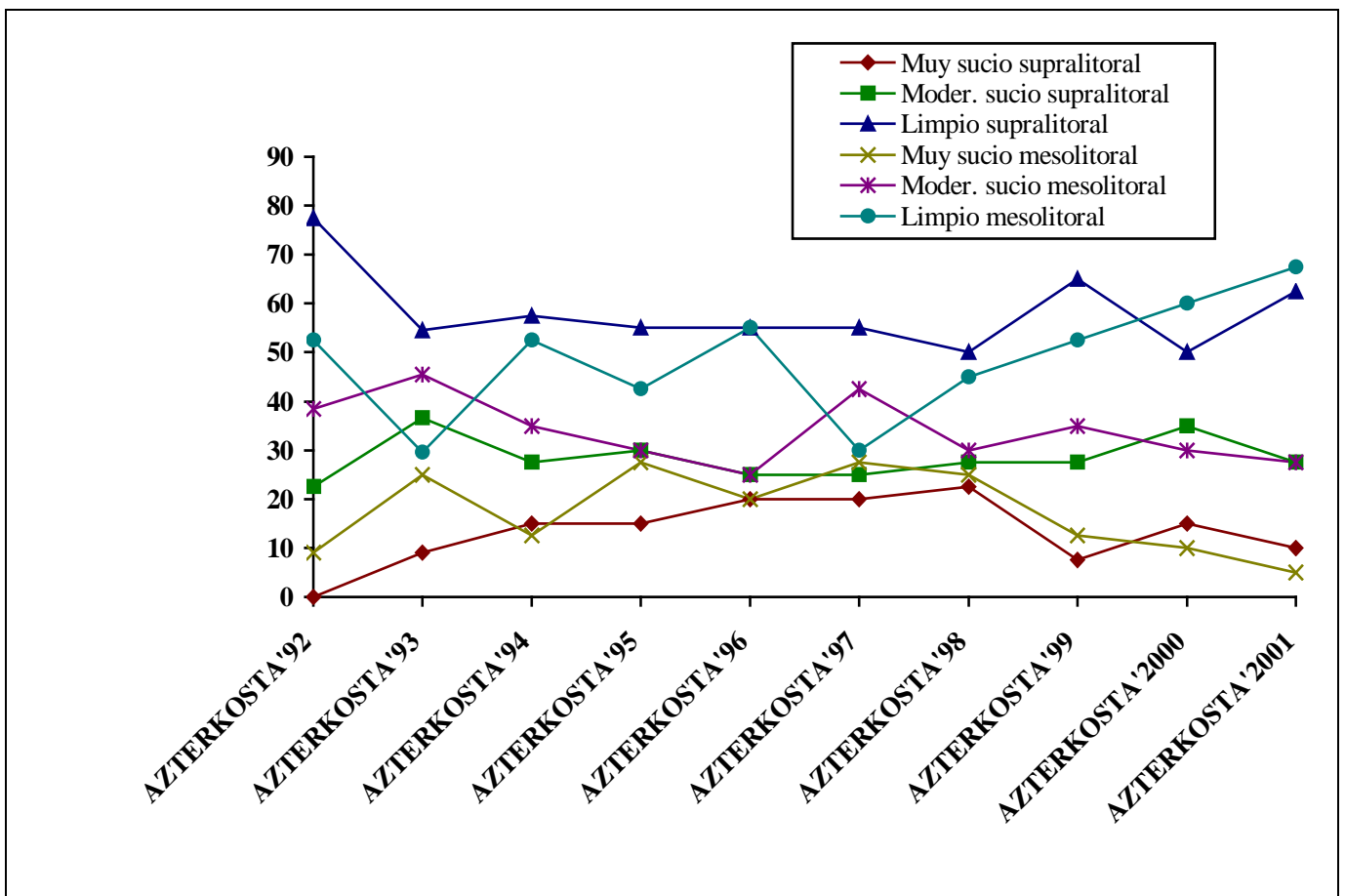


**GRAFICO 10.** % limpieza-suciedad en supralitoral.



**GRAFICO 11.** % limpieza-suciedad en mesolitoral.

- ♦ Mejoría acusada de limpieza en la zona de supralitoral. De hecho, hay un descenso de 5 puntos en el apartado de muy sucio y de 7,5 puntos en el apartado de moderadamente sucio. Esto demuestra un aumento de 12,5 puntos del apartado de limpio. Incremento inesperado viendo los resultados de los últimos años. De todas formas puede dar una idea de un cierto cambio en la política medioambiental del Puerto de Pasaia encaminada a una mejora del entorno.
- ♦ Cambio considerable en consecuencia, en mesolitoral y en supralitoral de los valores de limpieza-suciedad. Esto indica que tanto la superficie del agua como la superficie del muelle han mejorado considerablemente su calidad. (Ver **GRAFICO 12** y **CUADRO 7**).
- ♦ Presencia de excesivos residuos de gran tamaño destacando en gran número los grandes objetos metálicos y los materiales procedentes de tierra, escombros, sobre todo.



**GRAFICO 12. % limpieza-suciedad de AZTERKOSTA '92-2001.**

- ◆ Estado lamentable de la **DRAGA JAIZKIBEL**, aunque fue el primer barco declarado monumento y que se debería conservar, por la desidia de las Administraciones, está a un paso de su pérdida total. En la actualidad se encuentra varado en los Astilleros Askorreta por lo que ya está a salvo de su hundimiento, pero *¿está a salvo de su achatarramiento? ¿Será reparado próximamente? ¿Llegarán a un acuerdo inmediato los responsables?*. El Museo Naval bien podía ser su destino.
- ◆ Gran desinterés administrativo por salvar la **DRAGA JAIZKIBEL**. Incluso es más, a finales del 99, fue parcialmente desmontado con la consiguiente posibilidad de pérdida de sus piezas, para evitar el hundimiento definitivo, retirando su parte mecánica a tierra. Esto hace que el riesgo de pérdida de sus piezas, sea muy alto a pesar de estar almacenadas pero carentes de una protección de la climatología y sin vigilancia.
- ◆ Gran valor paisajístico, geológico y ecológico de las zonas **1 y 2** en la Bocana del Puerto de Pasaia. En esta zona solo hay acantilados costeros y una de las mayores colonias de gaviotas patiamarillas existentes en Euskal Herria, además de una colonia de cormoranes cada vez más amplia y estable en esta zona.
- ◆ La Bahía de Pasaia necesita ayudas y revulsivos económicos de las instituciones para llevar adelante proyectos de gran envergadura, que levanten la economía pasaitarra.
- ◆ El puerto exterior, en Jaizkibel, puede llegar a ser una salida económica muy importante en la comarca. Ahora bien, se necesita un buen y perfecto estudio de impacto ambiental por la infinidad de ecosistemas que se pueden ver implicados directa e indirectamente en el proyecto.



**FOTO 18.** El Puerto de Pasaia también es escenario de actividades deportivas