

*REPORTAJE FOTOGRAFICO I:
DERRIBO Y RUINAS DE LAS
INSTALACIONES DE V.L. PASAJES.*



Fachada del Taller Mecánico



Derribo del interior del taller mecánico

**Grúas
Usabiaga fue
la empresa
encargada del
derribo de la
Fábrica**



Escombros en el solar del antiguo taller mecánico



***El taller mecánico visto desde la otra
orilla de la Ría antxotarra***



Edificio de la Escuela



Una de las clases de la Escuela de Formación días antes de ser demolida



Fotografía de las ruinas del almacén de entradas



Instalaciones del edificio de arenas de machería

Entrada al edificio de reparaciones



Edificio de nóminas. En la pared puede leerse un mensaje pidiendo a FAGOR que no cierre V.L.



Edificio de nóminas de lado



Fachada de funistería



Exteriores de las instalaciones de rebaba



Fotografía del patio



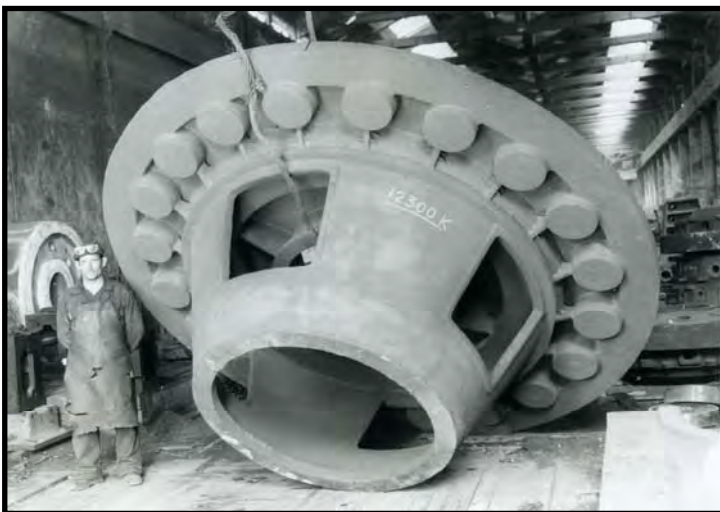
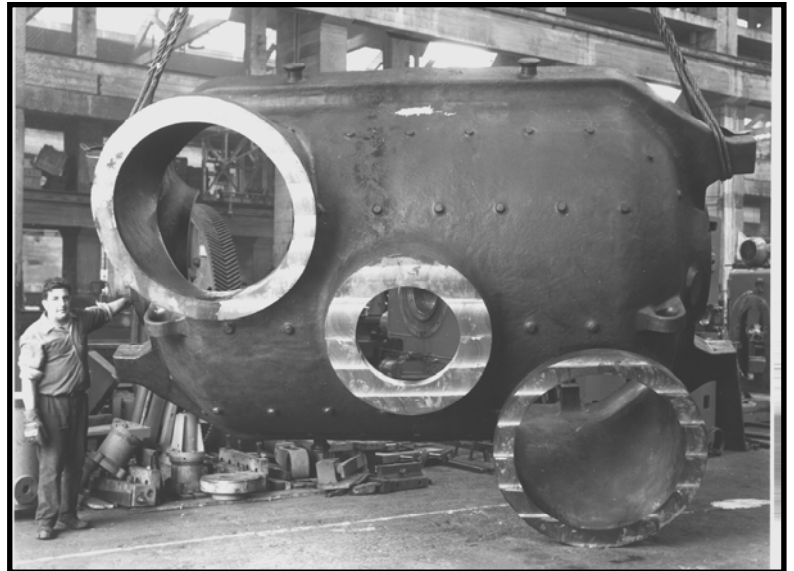
Zonas de hornos y fusión

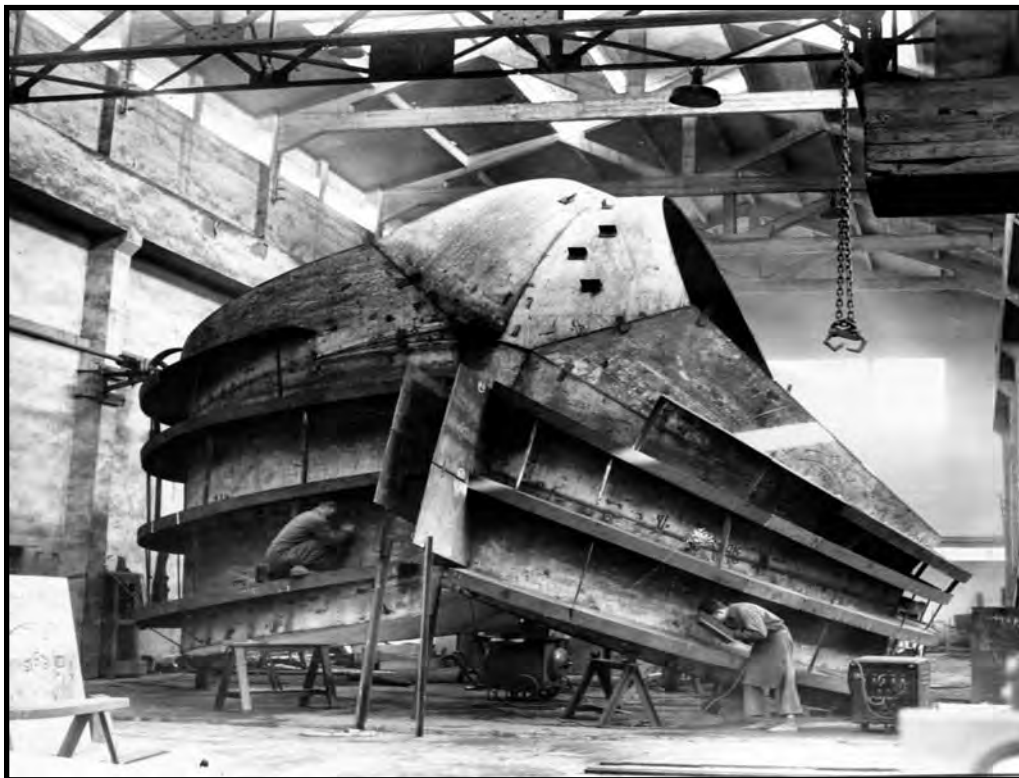


*REPORTAJE FOTOGRÁFICO II:
PRODUCTOS DE VICTORIO
LUZURIAGA S.A.*

1. PIEZAS DE FUNDICIÓN PESADA.











*REPORTAJE FOTOGRÁFICO III:
VIVIENDAS EN LOS SOLARES DE
V.L.*

1. MAYO-JUNIO DE 2012.





