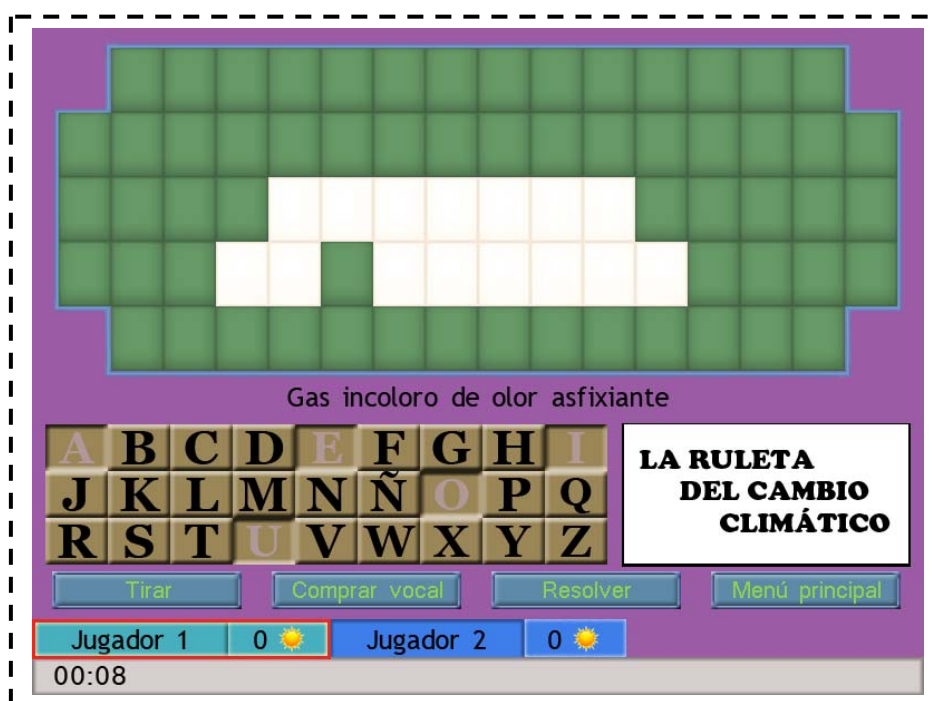


# **ANEXO I**

Descripción del juego

El juego consiste en una serie de puzzles que deben ser resueltos intentando conseguir la mayor puntuación posible. Cada puzzle está compuesto por un panel a resolver y una pista que ayuda en su resolución (Ver **ANEXO II**).



Gana el jugador que consiga la mayor puntuación, y en caso de empate, el que más puzzles haya resuelto.

Para resolver un puzzle, se debe jugar con la ruleta. Al tirar de la ruleta, puede caer en una cantidad o una quiebra.

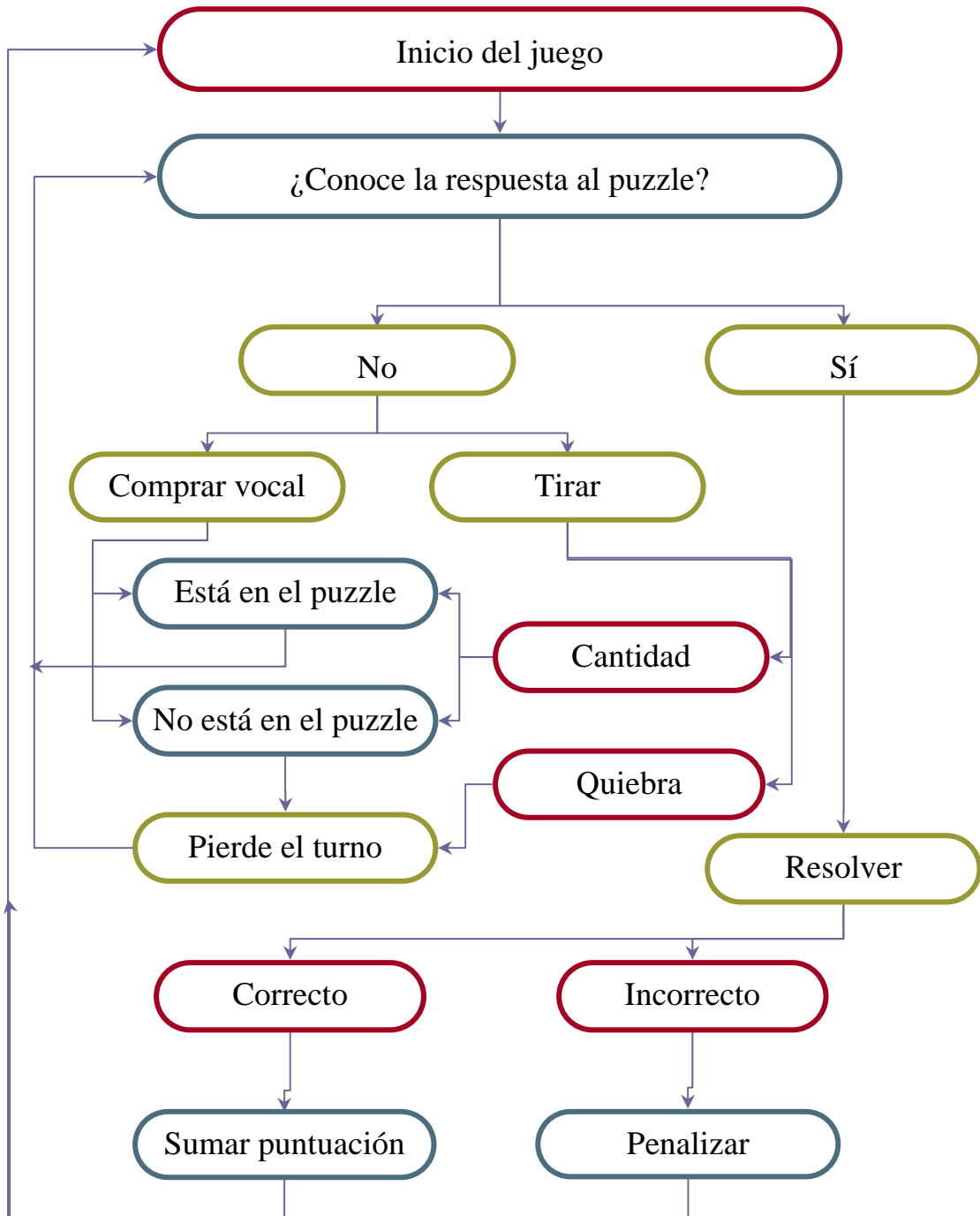
- Si cae en una cantidad, se debe escoger una consonante, y se subirá al marcador del jugador la cantidad indicada en la ruleta por el número de veces que está repetida la consonante. Si la consonante no está en el panel, el jugador pierde el turno.
- Si cae en quiebra, el jugador pierde todo el dinero que tenga en su marcador y el turno.
- El jugador que posee el turno puede elegir comprar una vocal por el precio de 100 S.

Cuando el jugador conozca el panel, puede proceder a resolverlo.

- Si lo resuelve bien, la puntuación que tenga en el marcador en ese momento subirá a su marcador final.

- Si lo resuelve mal, estará un puzzle sin jugar como penalización. Seguidamente, comienza un nuevo puzzle.

La partida acaba al salir al menú principal. Es en este momento cuando se hace el recuento final y se determina el ganador absoluto.



# **ANEXO II**

Puzzles y pistas

Dentro del Juego “La ruleta del Cambio Climático” hemos introducido una serie de puzzles con sus respectivas pistas, las cuales hemos listado a continuación.

1-Pista: Acuerdo establecido en diciembre de 1997

Puzzle: Protocolo de Kyoto

2-Pista: Fuente de energía no renovable que no produce CO<sub>2</sub>

Puzzle: Energía nuclear

3-Pista: Problema ambiental global

Puzzle: Cambio climático

4-Pista: Fenómeno natural agravado por el hombre

Puzzle: Efecto invernadero

5-Pista: Mayores responsables del cambio climático

Puzzle: Los Gobiernos

6-Pista: Algunas consecuencias del cambio climático

Puzzle: Huracanes y sequías

7-Pista: Combustibles que vierten CO<sub>2</sub>

Puzzle: Petróleo, carbón y gas

8-Pista: Fenómeno natural

Puzzle: El efecto invernadero

9-Pista: Destrucción de la superficie forestal

Puzzle: Deforestación

10-Pista: Solución de la lluvia acida

Puzzle: Reducción de azufre en combustibles

11-Pista: Niebla debida a la combustión

Puzzle: Smog fotoquímico

12-Pista: Erosión del suelo y falta de agua

Puzzle: Desertización

13-Pista: Vapor de agua, dióxido de carbono, Metano y óxidos de nitrógeno

Puzzle: Gases de efecto invernadero

14-Pista: País europeo más alejado de los objetivos del protocolo de Kyoto

Puzzle: España

15-Pista: Efectos creados por actividades humanas en el clima

Puzzle: Influencia antropogénica

16-Pista: Completa la frase. No se corta una flor...

Puzzle: Sin que se estremezca una estrella

17-Pista: Combustibles fósiles caros y contaminantes

Puzzle: Carbón y petróleo

18-Pista: Sudáfrica, del 26 de agosto al 4 de septiembre de 2002

Puzzle: Cumbre de Johannesburgo

19-Pista: Consecuencia del aumento de la concentración de los GEI

Puzzle: Aumento de la temperatura

20-Pista: Tuberculosis, babesiosis, cólera, ébola, fiebre amarilla, peste.

Puzzle: Enfermedades que causa el cambio climático

21-Pista: Desaparición de especies, incremento de huracanes

Puzzle: Consecuencias del cambio climático

22-Pista: País sudamericano que no tiene que seguir el protocolo de Kyoto

Puzzle: Brasil

23-Pista: Oscilaciones que se producen en la superficie de una estrella

Puzzle: Heliosismología

24-Pista: Combustibles fósiles

Puzzle: Petróleo y carbón

25-Pista: Países asiáticos que no tienen que seguir el protocolo de Kyoto

Puzzle: China, India e Indonesia

26-Pista: Industria responsable del 18% de emisiones de carbono terrestre

Puzzle: La industria cárnica

27-Pista: Vientos que soplan de este a oeste en la región intertropical

Puzzle: Alisios

28-Pista: Cobertura gaseosa que rodea la tierra

Puzzle: Atmósfera

29-Pista: Fenómeno luminoso que puede observarse cerca de los polos

Puzzle: Aurora polar

30-Pista: Mito sobre el cambio climático

Puzzle: El agujero de la capa de ozono es la causa del cambio climático

31-Pista: Materia viviente presente en un momento y lugar determinados

Puzzle: Biomasa

32-Pista: Conjunto de seres vivos que habitan la Tierra

Puzzle: Biosfera

33-Pista: Glaciares polares que recubren Groenlandia y la Antártica

Puzzle: Casquetes polares

34-Pista: Conjunto de las condiciones propias de un determinado clima

Puzzle: Climatología

35-Pista: Conjunto de las superficies nevadas y congeladas de la Tierra

Puzzle: Criosfera

36-Pista: Zona en la que convergen los vientos alisios de los hemisferios

Puzzle: Ecuador meteorológico

37-Pista: Tipo de energía no renovable formada en el pasado

Puzzle: Energías fósiles

38-Pista: Distribución de la radiación electromagnética visible

Puzzle: Espectro visible

39-Pista: Capa de la atmósfera situada sobre la troposfera

Puzzle: Estratosfera

40-Pista: Radiación no visible por el ojo humano situada más allá del rojo

Puzzle: Infrarrojo

41-Pista: Fragmento de estrella que cae sobre la Tierra

Puzzle: Meteorito

42-Pista: Ciencia de la atmósfera que predice el estado del clima

Puzzle: Meteorología

43-Pista: Capa formada por moléculas de tres átomos de oxígeno

Puzzle: Capa de ozono



44-Pista: Capa más baja de la atmósfera

Puzzle: Troposfera

45-Pista: El cambio climático es:

Puzzle: Un problema de todos

46-Pista: Consecuencia del cambio climático en el agua

Puzzle: Aumento del nivel del mar

47-Pista: Reducción del 10% en el hemisferio norte

Puzzle: Cantidad de nieve

48-Pista: Aumento en el norte y reducción en el sur

Puzzle: Cantidad de lluvia

49-Pista: Pionera en la lucha contra el cambio climático

Puzzle: Unión Europea

50-Pista: Para ayudar desde casa...

Puzzle: Reducir la potencia de la calefacción

51-Pista: Para ayudar desde casa...

Puzzle: No dejar escapar el calor del hogar

52-Pista: Para ayudar desde casa...

Puzzle: Descongelar el congelador periódicamente

53-Pista: Para ayudar desde casa...

Puzzle: No utilizar el prelavado de la lavadora

54-Pista: Para ayudar desde casa...

Puzzle: Apagar el horno minutos antes de terminar de cocinar

55-Pista: Para ayudar desde casa...

Puzzle: Cortar las verduras en trozos pequeños

56-Pista: Para ayudar desde casa...

Puzzle: Planchar la ropa de una vez

57-Pista: Para ayudar desde casa...

Puzzle: No poner en el frigorífico alimentos calientes

58-Pista: Para ayudar desde casa...

Puzzle: Programar el termostato

59-Pista: Para ayudar desde casa...

Puzzle: Apagar las luces cuando no sean necesarias

60-Pista: Para ayudar desde casa...

Puzzle: Utilizar bombillas de bajo consumo

61-Pista: Para ayudar desde casa...

Puzzle: No dejar aparatos eléctricos en “stand by”

62-Pista: Para ayudar desde casa...

Puzzle: Desenchufar el cargador del móvil cuando no sea necesario

63-Pista: Para ayudar desde casa...

Puzzle: Mantener el frío con un ventilador

64-Pista: Energías que respetan el medio ambiente

Puzzle: Energías verdes

65-Pista: Para ayudar desde casa...

Puzzle: Llenar la lavadora

66-Pista: Para ayudar desde casa...

Puzzle: Utilizar la secadora cuando sea necesario

67-Pista: Para ayudar desde casa...

Puzzle: Dúchate en lugar de bañarte

68-Pista: Para ayudar desde casa...

Puzzle: Cerrar bien el grifo

69-Pista: Para ayudar desde casa...

Puzzle: Reciclar los envases

70-Pista: Para ayudar desde casa...

Puzzle: Evitar generar residuos innecesarios

71-Pista: Para ayudar desde casa...

Puzzle: Reutilizar los envases

72-Pista: Para ayudar desde casa...

Puzzle: Escoger productos con poco envase

73-Pista: Para ayudar desde casa...

Puzzle: Utilizar bolsas reutilizables

74-Pista: Para ayudar desde casa...

Puzzle: Utilizar las papeleras

75-Pista: Para ayudar desde casa...

Puzzle: Eliminar la basura correctamente

76-Pista: Para ayudar desde casa...

Puzzle: Reutilizar el papel

77-Pista: Para ayudar desde casa...

Puzzle: Compartir coche

78-Pista: Para ayudar desde la calle...

Puzzle: Utilizar transporte público

79-Pista: Para ayudar desde la calle...

Puzzle: Ir andando

80-Pista: Para ayudar desde la calle...

Puzzle: Utilizar la bicicleta

81-Pista: Para ayudar desde el coche...

Puzzle: Lavar el coche a mano

82-Pista: Para ayudar desde el coche...

Puzzle: No calentar el motor del coche antes de salir

83-Pista: Para ayudar desde el coche...

Puzzle: Comprobar la presión de los neumáticos

84-Pista: Para ayudar desde coche...

Puzzle: Usar aceite de motor de poca viscosidad

85-Pista: Para ayudar desde coche...

Puzzle: Gastar menos gasolina

86-Pista: Para ayudar en la calle...

Puzzle: No ir a gran velocidad con el coche

87-Pista: Para ayudar desde casa...

Puzzle: Utilizar el aire acondicionado moderado

88-Pista: Para ayudar desde casa...

Puzzle: Consumir productos de producción local

89 -Pista: Para ayudar desde casa...

Puzzle: Comer más verdura

90-Pista: Para ayudar desde casa...

Puzzle: Lavar los productos en un recipiente con agua

91-Pista: Para ayudar desde casa...

Puzzle: Usar el agua con responsabilidad

92-Pista: Para ayudar desde casa...

Puzzle: Consumir menos carne

93-Pista: Para ayudar desde casa...

Puzzle: No tirar la comida

94-Pista: Para ayudar desde casa...

Puzzle: Utiliza un termo para ahorrar energía

95-Pista: Para ayudar desde casa...

Puzzle: Revisar la caldera una vez al año

96-Pista: Créditos dados por reducir los GEI más de lo exigido

Puzzle: Hot air o aire caliente

97-Pista: Aumento de las temperaturas de ríos y mares

Puzzle: Contaminación térmica

98-Pista: Se incrementa 6,5° C cada kilómetro

Puzzle: Temperatura de la troposfera

99-Pista: Contaminantes primarios

Puzzle: Contaminantes procedentes de la fuente de emisión directamente

100-Pista: Contaminantes creados por dos o más contaminantes primarios

Puzzle: Contaminantes secundarios

101-Pista: Energía que se obtiene de las cataratas

Puzzle: Energía hidráulica

102-Pista: Causantes de los periodos glaciales e interglaciares holocénicos

Puzzle: Variaciones glaciares

103-Pista: Última y actual época geológica del periodo Cuaternario

Puzzle: Holoceno

104-Pista: El último de los grandes periodos geológicos

Puzzle: Periodo Cuaternario

105-Pista: Se combina con los óxidos de nitrógeno y el dióxido de azufre

Puzzle: La humedad en el aire al crearse la lluvia ácida

106-Pista: Gases emitidos por fábricas, centrales eléctricas y vehículos

Puzzle: Óxidos de nitrógeno y dióxido de azufre

107-Pista: Gas incoloro de olor asfixiante

Puzzle: Dióxido de azufre

108-Pista: Mezcla de oxígeno y nitrógeno

Puzzle: Óxidos de nitrógeno

109-Pista: Aceite de vitriolo

Puzzle: Ácido sulfúrico

110-Pista: Ácido de grabadores

Puzzle: Ácido nítrico

111-Pista: Una magnitud referida a las nociones comunes de caliente o frío

Puzzle: Temperatura

112-Pista: Consecuencia del cambio climático

Puzzle: Aumento de la temperatura del aire de la troposfera

113-Pista: Un calentamiento global promedio, de entre 1,5 y 4,5 °C

Puzzle: Consecuencia del cambio climático

114-Pista: Mito del cambio climático

Puzzle: Frenar el cambio climático supondría empeorar nuestra vida

115-Pista: Mito del cambio climático

Puzzle: El protocolo de Kyoto es la solución al cambio climático

116-Pista: Mito del cambio climático

Puzzle: La energía nuclear es la solución al cambio climático

117-Pista: Mito del cambio climático

Puzzle: El cambio climático supone un aumento muy pequeño de la temperatura

118-Pista: Consecuencia del cambio climático

Puzzle: Aumentos de las precipitaciones y de la evaporación

119-Pista: Incremento pluviométrico entre 50 y 150 mm. Anuales

Puzzle: Consecuencia del cambio climático

120-Pista: Consecuencia cambio climático

Puzzle: Periodos de nevada más breves

121-Pista: Consecuencia cambio climático

Puzzle: Disminución de la cubierta y el espesor del hielo marino

122-Pista: Elevación del nivel marino de entre 15 y 95cm hacia el año 2100

Puzzle: Efecto catastrófico del cambio climático

123-Pista: ¿Qué calienta el planeta?

Puzzle: Los rayos del sol

124-Pista: El CO<sub>2</sub> atrapa el calor dentro de la atmósfera y...

Puzzle: Sube la temperatura del planeta

125-Pista: Reducir el número de vehículos en la ciudad, contribuirá a...

Puzzle: que el aire sea más respirable

126-Pista: Compra a granel y rechaza productos con mucho envoltorio

Puzzle: Envoltorios, ¡no!

127-Pista: Los restos de aceite de cocina sirve para...

Puzzle: hacer biodiesel

128-Pista: Para ayudar desde la cocina

Puzzle: Recicla el aceite

129-Pista: Para ayudar desde el baño

Puzzle: No tires basura al WC.

130-Pista: 600.000 L de agua pueden ser contaminadas por...

Puzzle: Una pila botón

131-Pista: Completa la frase. Menos consumo...

Puzzle: más planeta



132-Pista: Completa la frase. No heredamos la tierra de nuestros padres...

Puzzle: la tomamos prestada de nuestros hijos

133-Pista: Relación entre huracanes y calor

Puzzle: A mayor calor en los océanos, más fuertes los huracanes

134-Pista: Completa la frase. La tecnología por si sola no basta,

Puzzle: tenemos que poner el corazón

135-Pista: Dos tipos de causas naturales del cambio climático

Puzzle: Causas internas y externas

136-Pista: Influencias sobre el clima ajenas al sistema climático

Puzzle: Causas externas

137-Pista: ¿Cómo ocurren las causas externas?

Puzzle. Sistemática o aleatoriamente.

138-Pista: Los impactos de meteoritos ocurren...

Puzzle: Sistemáticamente

139-Pista: 1ª causa externa del cambio climático

Puzzle: Variación solar

140-Pista: 2ª causa externa del cambio climático

Puzzle: Variación orbital

141-Pista: 3ª causa externa del cambio climático

Puzzle: Impacto de meteoritos

142-Pista: Estrella variable

Puzzle: El Sol

143-Pista: Aumenta 10% cada 1.000 millones de años

Puzzle: La luminosidad del Sol

144-Pista: Cambia periódicamente

Puzzle: La órbita de la Tierra

145-Pista: 1ª Factor de la variación orbital

Puzzle: La precesión de los equinoccios

146-Pista: 2º factor de la variación orbital

Puzzle: La excentricidad orbital

147-Pista: 3º factor de la variación orbital

Puzzle: La inclinación de la órbita

148-Pista: Deriva continental, composición atmosférica y albedo

Puzzle: Causas internas

149-Pista: Aumentando la temperatura en los océanos

Puzzle: Disminuye el alimento y oxígeno para los peces

150-Pista: Reduce el cambio climático

Puzzle: Agricultura ecológica

151-Pista: Según los registros de la OMM de 2000 hasta 2010

Puzzle: La década más calurosa

152-Pista: Según la OMM el año 2009 es...

Puzzle: El quinto año más caluroso

153-Pista: Cambia los patrones de movimiento de las masas de aire

Puzzle: Efecto climático El Niño

154-Pista: Corriente marina creada por el ascenso marino en América del Sur

Puzzle: Corriente de Humboldt o del Perú

155-Pista: Cambios creados por 'El Niño'

Puzzle: Disminución de la corriente de Humboldt

156-Pista: Cambios creados por 'El Niño'

Puzzle: Disminución de la presión atmosférica

157-Pista: Cambios creados por 'El Niño'

Puzzle: Aumento de la aparición de huaicos

158-Pista: Riadas de agua, barro y piedras que generan desbordamientos

Puzzle: Huaicos o huaycos

159-Pista: Cambios creados por 'El Niño'

Puzzle: Aumentos de huracanes en el Pacífico

160-Pista: Cambios creados por 'El Niño'

Puzzle: Disminución de lluvias en Guatemala

161-Pista: Cambios creados por 'El Niño'

Puzzle: Cambio de la circulación atmosférica

162-Pista: Subirá 3 metros el nivel del mar

Puzzle: El hielo derretido de Groenlandia

163-Pista: Catástrofe el 15/08/2007

Puzzle: Terremoto en Perú

164-Pista: Catástrofe el 12/05/2008

Puzzle: Terremoto en el interior de China

165-Pista: Nueva Orleans, 29 de agosto de 2005

Puzzle: Huracán Katrina

166-Pista: Catástrofe el 08/10/2005

Puzzle: Terremoto en el norte de India, Pakistán y Afganistán

167-Pista: Según los científicos...

Puzzle: El casquete polar Ártico desaparecerá dentro de 20 ó 30 años

168-Pista: El calentamiento global está generando...

Puzzle: Desaparición de lagos glaciares en Groenlandia y Chile

169-Pista: El deshielo en el ártico

Puzzle: Amenaza a los osos polares

170-Pista: Observaciones y modelos climáticos advierten que para el año 2040...

Puzzle: La capa polar ártica se derretirá

171-Pista: Son el 80% de la vegetación y guardan el 40% del carbón en su suelo

Puzzle: Los bosques

172-Pista: Ocupan el 51% de la tierra y guardan el 36% de carbón de plantas

Puzzle: Pastizales

173-Pista: Parte de la tierra con hielo, nieve y escarcha permanente

Puzzle: Criosfera

174-Pista: Según Eugene S. Takle, dentro de 10 ó 20 años necesitaran agua

Puzzle: Libia, Irán, Etiopía, Egipto y África del Sur

175-Pista: Tener menos de 1000 metros cúbicos de agua por persona al año es

Puzzle: Escasez de agua

176-Pista: Director de 'Climate Science Initiative'

Puzzle: Eugene S. Takle

177-Pista: Proyecto que evalúa las fuentes y sumideros de carbono en el mar

Puzzle: Proyecto CARBOOCEAN

178-Pista: Sumideros de carbono

Puzzle: La atmósfera, la biosfera terrestre, el océano y los sedimentos

179-Pista: Impide que el océano atlántico absorba carbono

Puzzle: El agujero de la capa de ozono

180-Pista: Absorbe el 15% de carbono cada año

Puzzle: El océano Antártico

181-Pista: 1ª meta a la que quiere llegar la administración Vasca

Puzzle: Garantizar un aire, agua y suelos, limpios y saludables

182-Pista: 2ª meta a la que quiere llegar la administración Vasca

Puzzle: Gestión responsable de los recursos naturales y de los residuos

183-Pista: 3ª meta a la que quiere llegar la administración Vasca

Puzzle: Protección de la naturaleza y la biodiversidad

184-Pista: El caso de estudio más famoso sobre el cambio climático

Puzzle: La aldea de Shishmaref, en el mar de Chukchi

185-Pista: Provocar el cambio climático es fácil, pero...

Puzzle: frenarlo no lo es tanto

186-Pista: Es una evidencia del cambio climático

Puzzle: el planeta se está calentando

187-Pista: Cambios en la frecuencia y distribución de las lluvias crean...

Puzzle: Sequías e inundaciones

188-Pista: El aumento del nivel del mar

Puzzle: Inundará islas y zonas costeras

189-Pista: El cambio climático tiene que solucionarse...

Puzzle: con un consenso internacional

190-Pista: Los países pobres son

Puzzle: los que menos contribuyen al cambio climático

191-Pista: Si no tomamos ninguna medida

Puzzle: el mundo se deteriorará

192-Pista: Podrían expandirse y arriesgar a más de 210 millones de personas

Puzzle: Las enfermedades tropicales, como el paludismo

193-Pista: La crisis ayuda a España a...

Puzzle: cumplir con el protocolo de Kyoto

194-Pista: Muchos de ellos no podrán sobrevivir al cambio de temperatura

Puzzle: Animales y vegetales

195-Pista: Disminuye el carbono un 39% cuando aumenta el dióxido de carbono

Puzzle: El plancton

196-Pista: Mecanismo internacional para reducir la contaminación

Puzzle: Bonos de Carbono

197-Pista: Incentivos económicos a empresas si contribuyen al ambiente

Puzzle: Bonos de Carbono

198-Pista: Reflejan la luz ultravioleta

Puzzle: Las algas

199-Pista: Hacia 2050, el cambio climático podría significar...

Puzzle: La extinción de un tercio de las especies de la tierra

200-Pista: Otra posibilidad catastrófica

Puzzle: Desaparición de la corriente del Golfo

201-Pista: Los 189 gobiernos, efectúan...

Puzzle: los gases de efecto invernadero que producen

202-Pista: Las empresas desempeñan un...

Puzzle: papel fundamental en la lucha contra el cambio climático

203-Pista: Las empresas protegen el clima y ahorran dinero si

Puzzle: Reducen sus emisiones de gases

204-Pista: Para ayudar desde la cocina...

Puzzle: Hervir el agua lo justamente necesario

205-Pista: Duchándote, en vez de bañándote

Puzzle: Consumes cuatro veces menos de energía

206-Pista: Para ayudar desde cualquier lado...

Puzzle: Apaga las luces cuando no sean necesarias

207-Pista: Durán más y usan 5 veces menos electricidad que las normales

Puzzle: Las bombillas de bajo consumo

208-Pista: El 45% de la energía que consume un televisor lo hace en...

Puzzle: Modo standby

209-Pista: Ayuda a la hora de comprar...

Puzzle: Buscando productos que lleven la etiqueta ecológica

210- Pista: Absorben 1 tonelada de CO<sub>2</sub> a lo largo de su vida

Puzzle: Cinco árboles

211-Pista: Para ayudar desde el colegio...

Puzzle: Planta árboles

212-Pista: Según 'El País'...

Puzzle: La NASA falseó datos sobre el cambio climático

213-Pista: El agua es...

Puzzle: El elemento más vulnerable ante el cambio climático

214-Pista: Ecologista escéptico y escritor sobre las energías renovables

Puzzle: Bjoern Lomborg

215-Pista: Mayores riesgos por exposición solar en los meses

Puzzle: Al norte entre junio y julio y al sur en enero y febrero

216-Pista: Periodo entre los años 1550 y 1850

Puzzle: Pequeña edad de hielo

217-Pista: De 275 ppm antes de la revolución industrial, a 361ppm en 1996

Puzzle: Niveles de dióxido de carbono

218-Pista: Se ha doblado en los últimos 100 años

Puzzle: Los niveles de metano

219-Pista: Frase de Al Gore sobre el cambio climático

Puzzle: Los cambios venideros, no tienen porqué ser graduales sino repentinos



220-Pista: Aumentarán entre 3 y 15 %

Puzzle: Las lluvias

221-Pista: Cuanto falso ecologista pretende...

Puzzle: defender el azul de lindas playas y los verdes a fin de mes

222-Pista: Ministra de medioambiente hasta abril de 2008

Puzzle: Cristina Narbona

223-Pista: Según Cristina Narbona ex ministra de medioambiente

Puzzle: España está situada en un ámbito muy vulnerable

224-Pista: Los ecologistas protestan a Gallardón porque el...

Puzzle: Ayuntamiento de Madrid favorece al uso masivo del coche

225-Pista: Ecologistas que actúan de fachada

Puzzle: Ecologistas sandía, verde por fuera y rojos por dentro

226-Pista: Movimiento verde o ambientalista

Puzzle: Movimiento ecologista

227-Pista: Quien contamina, paga

Puzzle: Capitalismo verde o ecologismo democrático

228-Pista: Capitalistas verdes, pero en una versión más dura

Puzzle: Ecólogos reformistas

229-Pista: Sitúan el problema en términos de límite

Puzzle: Eco socialistas

230-Pista: Potencian un cambio de conciencia planetaria

Puzzle: Ecologismo libertario

231-Pista: Acaba con un 15% cada 10 años

Puzzle: El cambio climático

232-Pista: Evo Morales pidió a Obama...

Puzzle: Que se apegara al Protocolo de Kyoto

233-Pista: Evo Morales invitó a Obama a...

Puzzle: Mover el dinero de las guerras al cambio climático

234-Pista: Mata a 15.000 personas y provoca 5 millones de enfermedades

Puzzle: El cambio climático

235-Pista: Las precipitaciones...

Puzzle: Se vuelven menos previsibles en Shael y Níger

236-Pista: Si el mar sube 1,5 metros, desaparecerá el 16% de

Puzzle: Bangladesh

237-Pista: Zonas más afectadas por el cambio climático

Puzzle: Bangladesh, Sudán, Darfur, y la Costa del Golfo

238-Pista: Según Jared Diamon, Australia es...

Puzzle: Una de las zonas con más riesgo por el cambio climático

239-Pista: País que comenzó el 2010 con los peores incendios de la historia

Puzzle: Australia

240-Pista: Según Ban Ki Moon el cambio climático es...

Puzzle: Responsable de la violencia en Darfur

241-Pista: Secretario General de la ONU

Puzzle: Ban Ki Moon

242-Pista: País de Rusia en el que subió 3° su temperatura en 40 Años

Puzzle: Siberia

243-Pista: Cuanto más complejas las actividades y relaciones del ser humano...

Puzzle: Más aumenta el impacto sobre el medio ambiente

244-Pista: Representan el 21% del CO<sub>2</sub> vertido en España

Puzzle: El papel y el cartón

245-Pista: El consumismo tiene como consecuencia...

Puzzle: la degradación ambiental

246-Pista: Desde 1950 su consumo se ha triplicado

Puzzle: El agua

247-Pista: Desde 1950 su consumo se ha quintuplicado

Puzzle: Combustibles fósiles

248-Pista: Desde 1950 su consumo ha crecido un 550%

Puzzle: La carne

249-Pista: Desde 1950 sus emisiones han aumentado un 400%

Puzzle: Carbono dióxido

250-Pista: Desde 1950 su consumo se ha agravado un 423%

Puzzle: El papel

251-Pista: Para ayudar desde casa...

Puzzle: Reducir el consumo y evitar los materiales tóxicos

252-Pista: A la hora de comprar electrodomésticos...

Puzzle: Fijarse en el consumo energético del producto

253-Pista: Piloto rojo que también consume energía

Puzzle: Stand by

254-Pista: Litros de agua que se pierden al día a una gota por segundo

Puzzle: Treinta

255-Pista: Para ayudar desde el baño...

Puzzle: Evitar dejar el grifo abierto cuando no lo utilices

256-Pista: Para ayudar desde el baño...

Puzzle: Evitar tirar por los desagües nada que no sea agua

257-Pista: Contienen sustancias tóxicas

Puzzle: Productos de limpieza, ambientadores e insecticidas domésticos

258-Pista: Para ayudar desde la oficina...

Puzzles: Ahorra electricidad

259-Pista: Para ayudar desde la oficina...

Puzzle: Usar cartuchos de tóner reciclados

260-Pista: Para ayudar desde el colegio...

Puzzle: Llevar el almuerzo en un recipiente reutilizable

261-Pista: Para ayudar desde el colegio...

Puzzle: Reutilizar material del curso anterior

262-Pista: Para ayudar desde el jardín...

Puzzle: Elaborar pesticidas orgánicos propios

263-Pista: Para ayudar...

Puzzle: Utilizar productos que contengan ingredientes naturales

264-Pista: Dato. El consumismo está directamente relacionado con el...

Puzzle: Volumen de basuras

265-Pista: Proverbio chino

Puzzle: La rana no se bebe la charca en la que vive

266-Pista: A la hora de comprar, podemos elegir productos...

Puzzle: reciclados o fácilmente reciclables

267-Pista: Mejor para el medio ambiente y para tu bolsillo

Puzzle: Enchufar los aparatos a la red, es más barato

268-Pista: Tipo de pila, medianamente ecológica

Puzzle: Pilas recargables

269-Pista: Para reciclar las pilas utilizadas

Puzzle: Depositarlas en los contenedores para pilas

270-Pista: Aprovecha el papel

Puzzle: Por las dos caras

271-Pista: Evita los productos de usar y tirar

Puzzle: Usar productos recargables

272-Pista: No seas como Atila

Puzzle: Disfruta de la naturaleza y respétala

273-Pista: Muchos problemas ambientales proceden de ahí

Puzzle: Consumismo exacerbado

274-Pista: Falacia medioambiental

Puzzle: Felicidad por el consumo

275-Pista: Nos preocupamos por conseguir más dinero para...

Puzzle: consumir más

276-Pista: Relación entre conservación y consumo

Puzzle: Agotamos y envenenamos el mundo en que vivimos

277-Pista: Relación entre consumo y conservación

Puzzle: Consumimos gran cantidad de recursos no renovables

278-Pista: Con la combustión de petróleo y carbón

Puzzle: Contaminamos el aire

279-Pista: Con vertidos domésticos e industriales

Puzzle: Contaminamos el agua

280-Pista: El impacto sobre el medio ambiente es provocado por...

Puzzle: La producción industrial y agroindustrial

281-Pista: Utilizando diversos medios de propaganda

Puzzle: se crean necesidades artificiales

282-Pista: De la nutrición depende en gran parte

Puzzle: nuestra salud y la del medio ambiente

283-Pista: Vivimos en la era de los autoservicios y de alimentos procesados

Puzzle: repercusión en la salud y el medio ambiente

284-Pista: Repercusión en nuestra salud

Puzzle: Los alimentos procesados carecen de muchas vitaminas y minerales

285-Pista: Contienen tienen productos químicos y no tienen nutrientes

Puzzle: Los alimentos procesados

286-Pista: El modelo americano de alimentación...

Puzzle: marca la tendencia consumista de los países de Europa

287-Pista: El modelo mediterráneo la produce más equilibrada y sana

Puzzle: La dieta

288-Pista: La dieta mediterránea contiene:

Puzzle: Bajo contenido de grasas saturadas animales

289-Pista: Los expertos en nutrición lo recomiendan

Puzzle: Productos más frescos y menos aditivos

290-Pista: Producen residuos químicos contaminantes

Puzzle: Las industrias químicas

291-Pista: El empaquetado

Puzzle: genera gran cantidad de basuras

292-Pista: Consejo a la hora de comprar

Puzzle: Elegir productos que menos aditivos artificiales tengan

293-Pista: Consejo a la hora de hacer la compra

Puzzle: Valorar la relación calidad-precio del producto

294-Pista: Necesidades básicas para vivir

Puzzle: Agua limpia y aire puro

295-Pista: Con detergentes inadecuados...

Puzzle: contaminamos los ríos

296-Pista: Muchos detergentes la producen en los ríos y lagos

Puzzle: Eutrofización

297-Pista: Actuación ante el problema de la eutrofización

Puzzle: Prohibir la utilización de fosfatos en detergentes

298-Pista: La ONU alerta sobre el cambio climático

Puzzle: Desatará conflictos

299-Pista: Cita de José Luis Rodríguez Zapatero

Puzzle: El cambio climático causa más muertes que el terrorismo internacional

300- Pista: Cita de José Luís Rodríguez Zapatero

Puzzle: El cambio climático es una de las causas de la recesión