


V. COMENTARIOS POR BARRIOS.

FECHA	5-11-2004		MUNICIPIO	Errenteria		
CALLE	ALABERGA AUZOA	BARRIO	Alaberga			
PUNTUACIÓN	5,56					
TIPO DE FAROLA	Tipo 1, tipo 2, tipo 4 y tipo 5					
UBICACIÓN	En la pared			PROTECCIÓN	Sí	Tipo 4 y tipo 5
	En el suelo	Tipo 1, tipo 2, tipo 4 y tipo 5	53,5% (46), 3,48% (3), 20,93% (18) y 22,09% (19)		No	Tipo 1 y tipo 2
	En el techo			COLOR LUZ	Blanca	
COLOR FAROLA	Negra	Tipo 1			Naranja	Tipo 1, tipo 2, tipo 4 y tipo 5
	Azul	Tipo 5			Amari-lla	
	Verde		DIRECCIÓN LUZ		Hacia el suelo	Tipo 2, tipo 4 y tipo 5
	Gris	Tipo 2 y tipo 4			Hacia todas direcciones	Tipo 1
Otros		Otras				
OTRAS CARACTERÍSTICAS		FOTO				
						

El barrio de Alaberga está situado en el municipio de Errenteria y presenta un total de 86 farolas. El 53,5% de las luminarias son de tipo 1, el 22,09% de las luminarias son de tipo 5, el 20,93% es de tipo 4, y el 3,48% son de tipo 2.

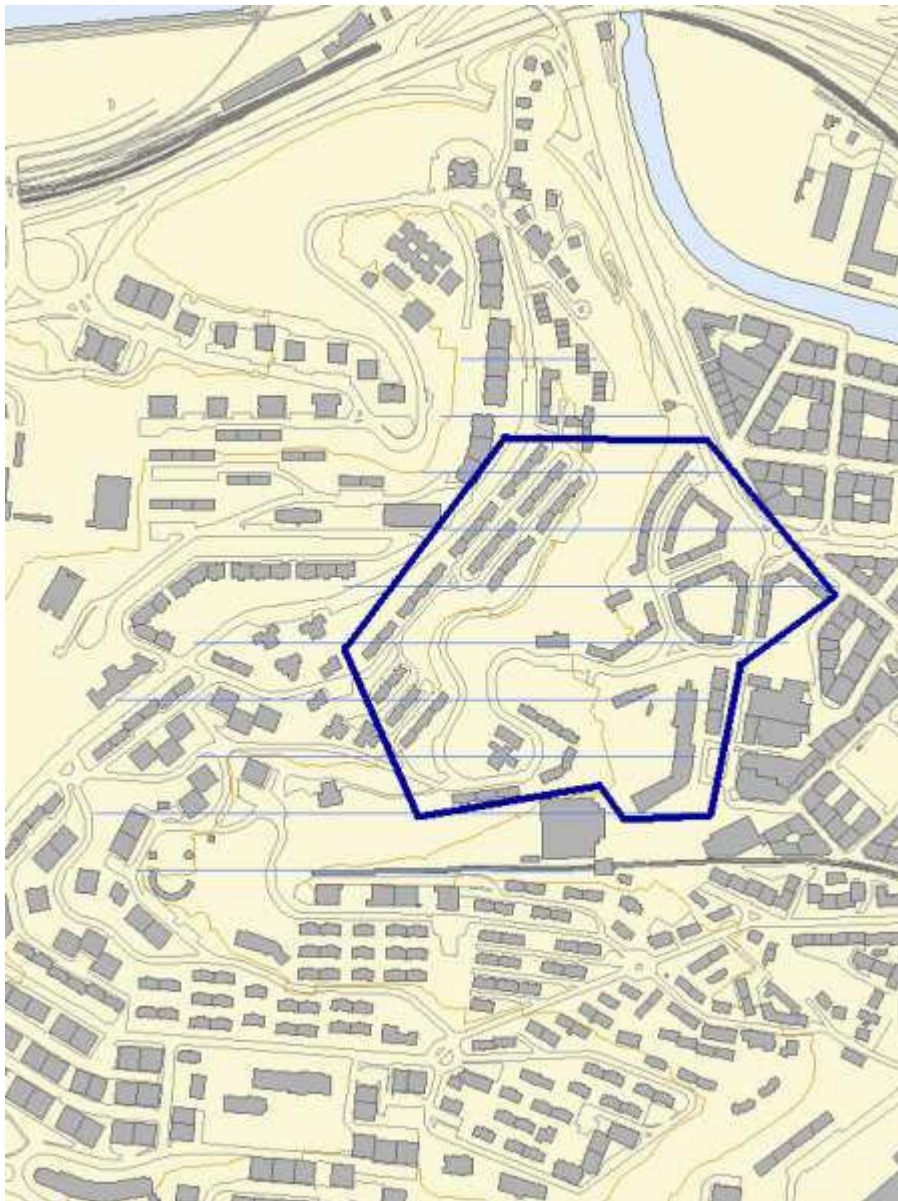
Respecto al color de las luminarias, un 53,5% de ellas son de color negro, un 22,09% de las luminarias son azules y un 24,41% son de color gris metalizado.

Si se observa si tienen protección o no, un 43,02% de las luminarias sí tienen frente a un 56,98% de ellas que no tienen.

En cuanto al color de luz emitida por las luminarias es de color naranja.

Prestando atención a la dirección en la que se emite el haz de luz, el 53,5% de ellas lo emiten hacia todas direcciones puesto que son de tipo 1 mientras que el 43,5% de ellas emiten la luz hacia el suelo.

Para finalizar, la puntuación de esta calle es de **5,56**.



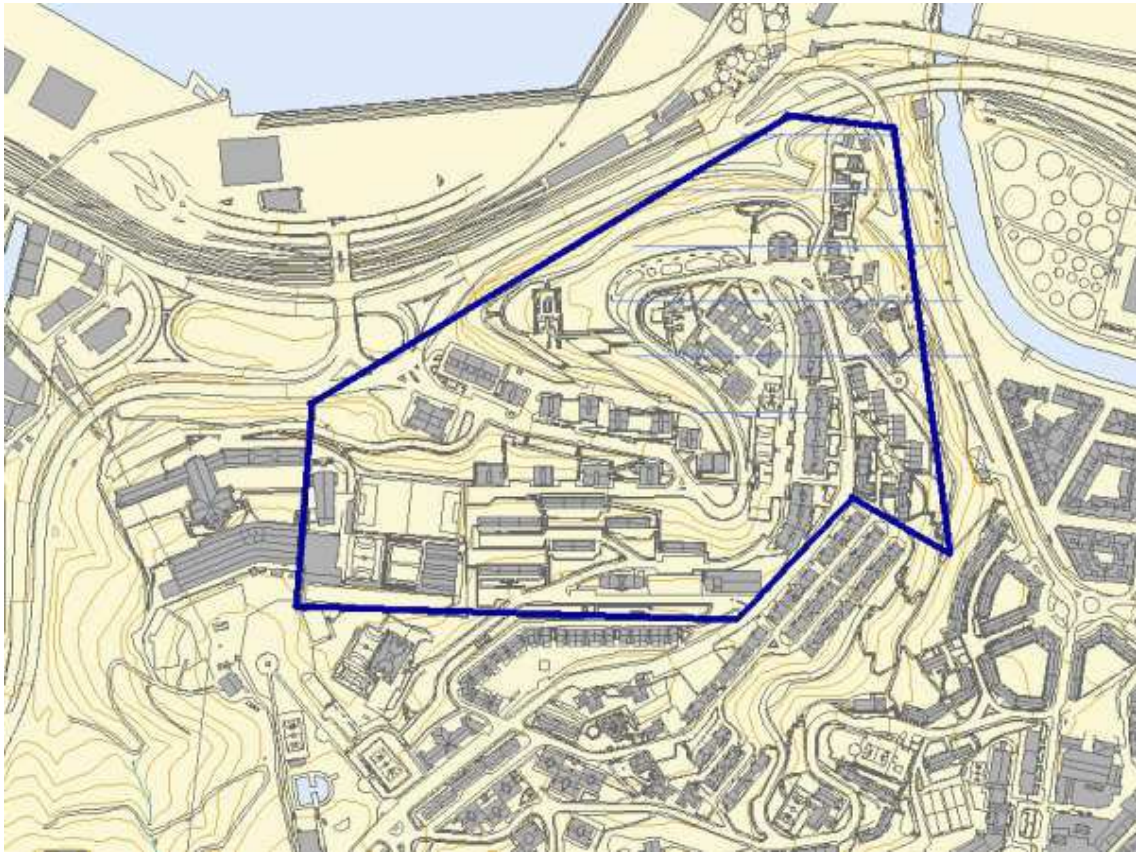
Plano barrio Alaberga.

FECHA	5-11-2004			MUNICIPIO	Errenteria	
BARRIO	CAPUCHINOS					
PUNTUACIÓN	6,2					
TIPO DE FAROLA	Tipo 1.a, tipo 7.a, tipo 8.a y tipo 8.b					
UBICACIÓN	En la pared	Tipo 8.b	1,07% (2)	PROTECCIÓN	Sí	Tipo 7.a, tipo 8.a y tipo 8.b
	En el suelo	Tipo 1.a, tipo 7.a y tipo 8.a	53,68% (102), 13,15% (25) y 32,10% (61)		No	Tipo 1.a
	En el techo			COLOR LUZ	Blanca	
COLOR FAROLA	Negra	Tipo 1.a			Naranja	Tipo 1.a, tipo 7.a, tipo 8.a y tipo 8.b
	Azul	Tipo 7.a, tipo 8.a y tipo 8.b			Amarilla	
	Verde		DIRECCIÓN LUZ		Hacia el suelo	Tipo 1.a
	Gris				Hacia todas direcciones	Tipo 7.a, tipo 8.a y tipo 8.b
	Otros			Otras		

El barrio de Capuchinos está situado en el municipio de Errenteria y presenta un total de 190 luminarias. Las luminarias de esta calle son de tipo 1.a en un total de 53,68%, de tipo 7.a (13,15%), de tipo 8.a (32,10%) y de tipo 8.b (1,07%).

En cuanto al color de las luminarias el 53,68% de las luminarias son negras frente al 46,32% que son azules. Del mismo modo que el 53,68% de las luminarias no tienen protección y emiten la luz hacia todas las direcciones, en cambio, el 46,32% de las luminarias tienen protección y la luz emitida por éstas es hacia el suelo.

Como conclusión, la puntuación de esta calle es de **6,2**.



Plano barrio Capuchinos.

FECHA	5-11-2004			MUNICIPIO	Erreterria	
BARRIO	CASAS NUEVAS					
PUNTUACIÓN	4,8					
TIPO DE FAROLA	Tipo 1.a, Tipo 1.b, Tipo 7.a y Tipo 7.b					
UBICACIÓN	En la pared	Tipo 1.b y Tipo 7.b	38,1% (8) y 19,04% (4)	PROTECCIÓN	Sí	Tipo 7.a y Tipo 7.b
	En el suelo	Tipo 1.a y Tipo 7.a	14,29% (3) y 28,57% (6)		No	Tipo 1.a y Tipo 1.b
	En el techo			COLOR LUZ	Blanca	
COLOR FAROLA	Negra	Tipo 1.a y Tipo 1.b	Naranja		Tipo 1.a, Tipo 1.b, Tipo 7.a y Tipo 7.b	
	Azul	Tipo 7.a y Tipo 7.b	Amarilla			
	Verde		DIRECCIÓN LUZ		Hacia el suelo	Tipo 7.a y Tipo 7.b
	Gris				Hacia todas direcciones	Tipo 1.a y Tipo 1.b
Otros		Otras				

El barrio de Casas Nuevas perteneciente al municipio de Erreterria presenta un total de 21 farolas.

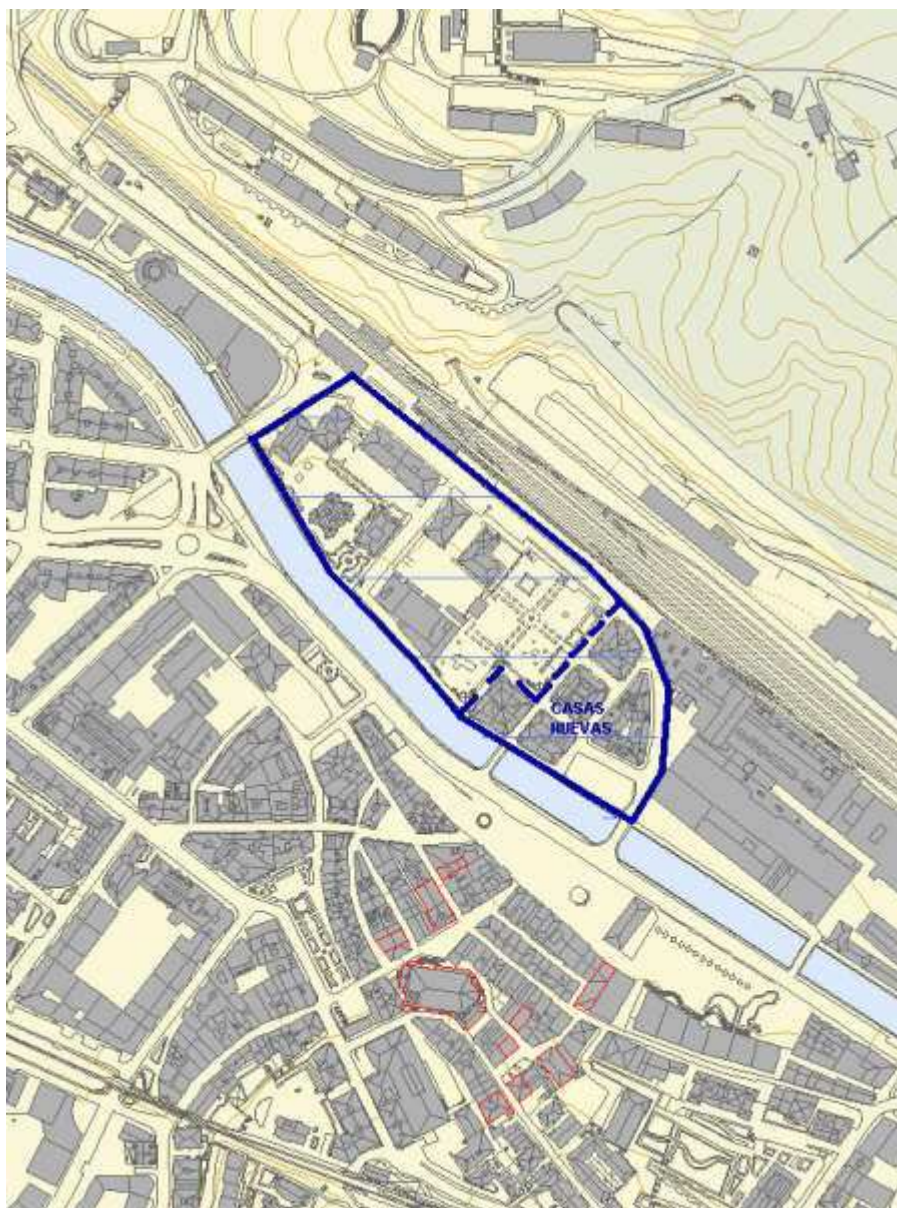
Prestando atención al lugar donde están ubicadas las luminarias, el 57,14% están ubicadas en la pared, mientras que el 42,08% están en el suelo.

En cuanto al color de las luminarias, se distinguen dos diferentes colores: el azul y el negro. El 52,39% son de color negro, mientras que el 47,61% son de color azul.

Respecto a si tienen protección o no, el 47,61% sí tienen protección, mientras que el 52,39% no tiene.

Si se presta atención al haz de luz emitido por las luminarias, todas las luminarias son de color naranja y éste es emitido por el 47,61% hacia el suelo y el 52,39% hacia todas las direcciones.

Por conclusión, la puntuación global de este barrio es de **4,8**.



Plano barrio Casas nuevas.

FECHA	5-11-2004		MUNICIPIO	Errenteria			
BARRIO	CENTRO						
PUNTUACIÓN	4,35						
TIPO DE FAROLA	Tipo 1.a, tipo 1.b, tipo 2.d, tipo 4.a, tipo 5.a, tipo 6.a, tipo 6.b, tipo 8.a, tipo 8.b, tipo 9.b y focos						
UBICACIÓN	En la pared	Tipo 1.b, tipo 6.b, tipo 8.b y tipo 9.b	13,62% (97), 18,25% (130), 4,35% (31), 0,88% (5)	PROTECCIÓN	Sí	Tipo 2.d, tipo 4.a, tipo 5.a, tipo 8.a, tipo 8.b y focos	
	En el suelo	Tipo 1.a, tipo 2.d, tipo 4.a, tipo 5.a, tipo 6.a, tipo 8.a y focos	36,25% (251), 1,22% (9), 4,07% (29), 0,52% (3), 0,86% (6), 16,3% (116) y 2,66% (19)		No	Tipo 1.a, tipo 1.b, tipo 6.a, tipo 6.b y tipo 9.b	
	En el techo			COLOR LUZ	Blanca	Focos	
COLOR FAROLA	Negra	Tipo 1.a, tipo 1.b, tipo 6.a, tipo 6.b, tipo 9.b y focos			Naranja	Tipo 1.a, tipo 1.b, tipo 2.d, tipo 4.a, tipo 5.a, tipo 6.a, tipo 6.b, tipo 8.a, tipo 8.b y tipo 9.b	
	Azul	Tipo 4.a, tipo 8.a y tipo 8.b			Amarilla		
	Verde	Tipo 5			DIRECCIÓN LUZ	Hacia el suelo	Tipo 2.d, tipo 4.a, tipo 5.a, tipo 8.a y tipo 8.b
	Gris	Tipo 2.d				Hacia todas direcciones	Tipo 1.a, tipo 1.b, tipo 6.a, tipo 6.b y tipo 9.b
	Otros			Otras			

El barrio de centro perteneciente al municipio de Erreterria presenta un total de 696 luminarias. Las luminarias que hay en esta calle son de tipo 1.a con un 36,25%, de tipo 1.b con un 13,62%, de tipo 2.d (1,22%), tipo 4.a (4,07%), tipo 5.a (0,52%), tipo 6.a (0,86%), tipo 6.b (18,25%), tipo 8.a (16,3%), tipo 8.b (4,35%), tipo 9.b (0,88%) y focos (2,66%).

En cuanto a la ubicación de las luminarias en las calles de este barrio, el 37,1% de las luminarias se ubican en la pared mientras que el 62,9% se ubican en el suelo.

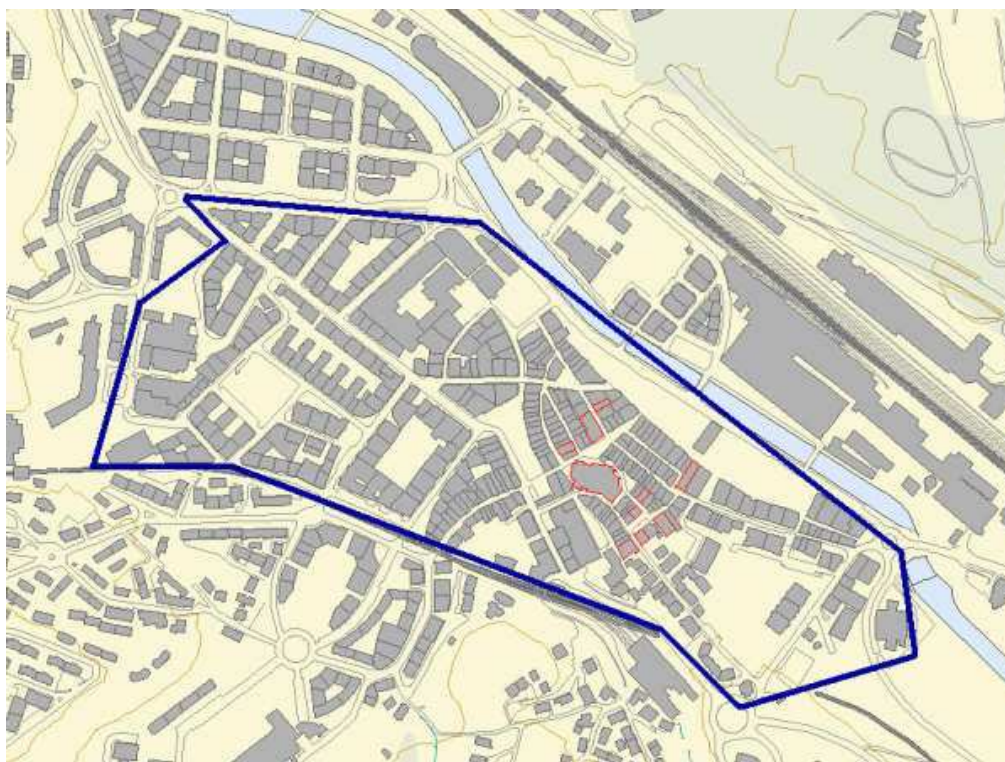
Respecto al color de las luminarias, el 72,52% de las luminarias son de color negro, en cambio, el 25,74% de las luminarias pertenecientes a este barrio son azules, el 0,52% son verdes y por último, el 1,22% de las luminarias son grises.

Observando si tienen protección o no las luminarias, el 24,77% de las luminarias si tienen, y el 75,23% de las luminarias no la tienen.

Fijando la atención en el color del haz emitido por la luminaria, el 2,66% de las luminarias la emiten blanca mientras que el 97,34% de las luminarias restantes, la emiten de color naranja.

El 22,11% de las luminarias dirigen la luz hacia el suelo, en cambio, el 77,89% de las luminarias la emiten hacia todas las direcciones.

Para finalizar, la puntuación total de este barrio es de **4,35**.



Plano barrio centro.

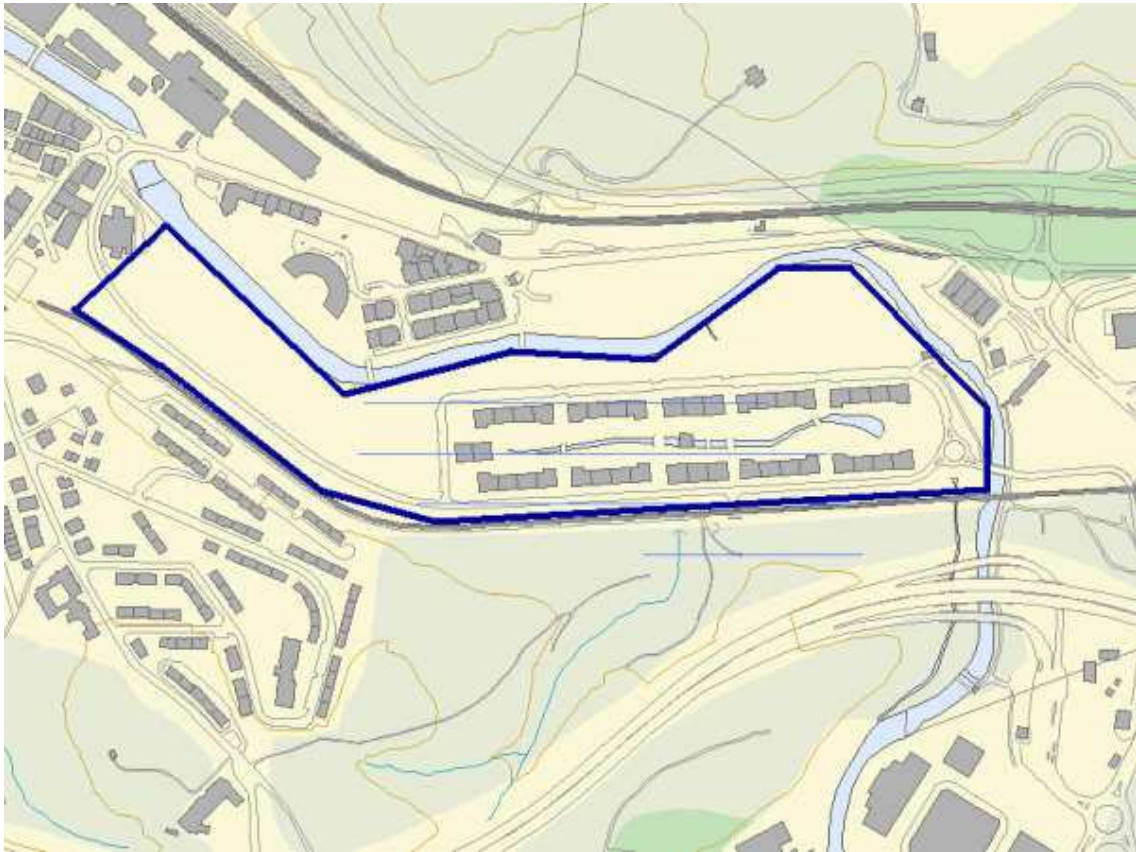
FECHA	5-11-2004			MUNICIPIO	Errenteria	
BARRIO	FANDERIA					
PUNTUACIÓN	4,5					
TIPO DE FAROLA	Tipo 1.a, tipo 5, tipo 7 y tipo 8					
UBICACIÓN	En la pared			PROTECCIÓN	Sí	Tipo 5, tipo 7 y tipo 8
	En el suelo	Tipo 1, tipo 5, tipo 7 y tipo 8	77,84% (257), 0,6% (2), 2,36% (8) y 19,2% (65)		No	Tipo 1
	En el techo			COLOR LUZ	Blanca	
COLOR FAROLA	Negra	Tipo 1	Naranja		Tipo 1, tipo 5, tipo 7 y tipo 8	
	Azul	Tipo 7 y tipo 8	Amarilla			
	Verde	Tipo 5	DIRECCIÓN LUZ		Hacia el suelo	Tipo 5, tipo 7 y tipo 8
	Gris				Hacia todas direcciones	Tipo 1
Otros		Otras				

El barrio de Fanderia perteneciente al municipio de Errenteria presenta un total de 338 luminarias. Los tipos de luminarias que hay en esta calle son los siguientes, el 77,84% de las luminarias representan las tipo 1, el 0,6% representan a las de tipo 5, 2,36% a las de tipo 7 y por último, 19,2% a las de tipo 8.

El 100% de las luminarias se ubican en el suelo. En cuanto al color de las luminarias, el 77,84% de las luminarias son negras, el 21,56% de las luminarias son azules y el 0,6% restante son verdes.

Respecto a si las luminarias tienen protección o no, el 77,84% de las luminarias no la tienen, en cambio, el 22,16% de las luminarias si que la tienen por lo que emiten el haz de luz hacia el suelo, lo contrario que las de tipo 1 que lo emiten hacia todas las direcciones. Todas las luminarias que hay en esta calle emiten el haz de luz de color naranja.

Como conclusión, la puntuación de esta calle es de **4,5**.



Plano barrio Fanderia.

FECHA	5-11-2004		MUNICIPIO	Errenteria		
BARRIO	GABIERROTA					
PUNTUACIÓN	8,9					
TIPO DE FAROLA	Tipo 1.a, Tipo 1.d, Tipo 7.a y Tipo 7.b					
UBICACIÓN	En la pared	Tipo 7.b	16,29% (14)	PROTECCIÓN	Sí	Tipo 7.a y Tipo 7.b
	En el suelo	Tipo 1.a,	5,81% (5),		No	Tipo 1.a y Tipo 1.d
		Tipo 1.d y Tipo 7.a.	5,81% (5) y 72,09% (62)			
	En el techo			COLOR LUZ	Blanca	
COLOR FAROLA	Negra	Tipo 1.a y Tipo 1.d	Naranja		Tipo 1.a, Tipo 1.d, Tipo 7.a y Tipo 7.b	
	Azul	Tipo 7.a y Tipo 7.b	Amarilla			
	Verde		DIRECCIÓN LUZ		Hacia el suelo	Tipo 7.a y tipo 7.b
	Gris				Hacia todas direcciones	Tipo 1.a y Tipo 1.d
Otros		Otras				
OTRAS CARACTERÍSTICAS			FOTO			

El barrio de Gabierrota perteneciente al municipio de Errenteria presenta un total de 86 farolas.

Observando el tipo de las luminarias, el 5,81% son de tipo 1.a, el 5,81% de tipo 1.d, el 72,09% de tipo 7.a y por último el 16,29% tipo 7.b.

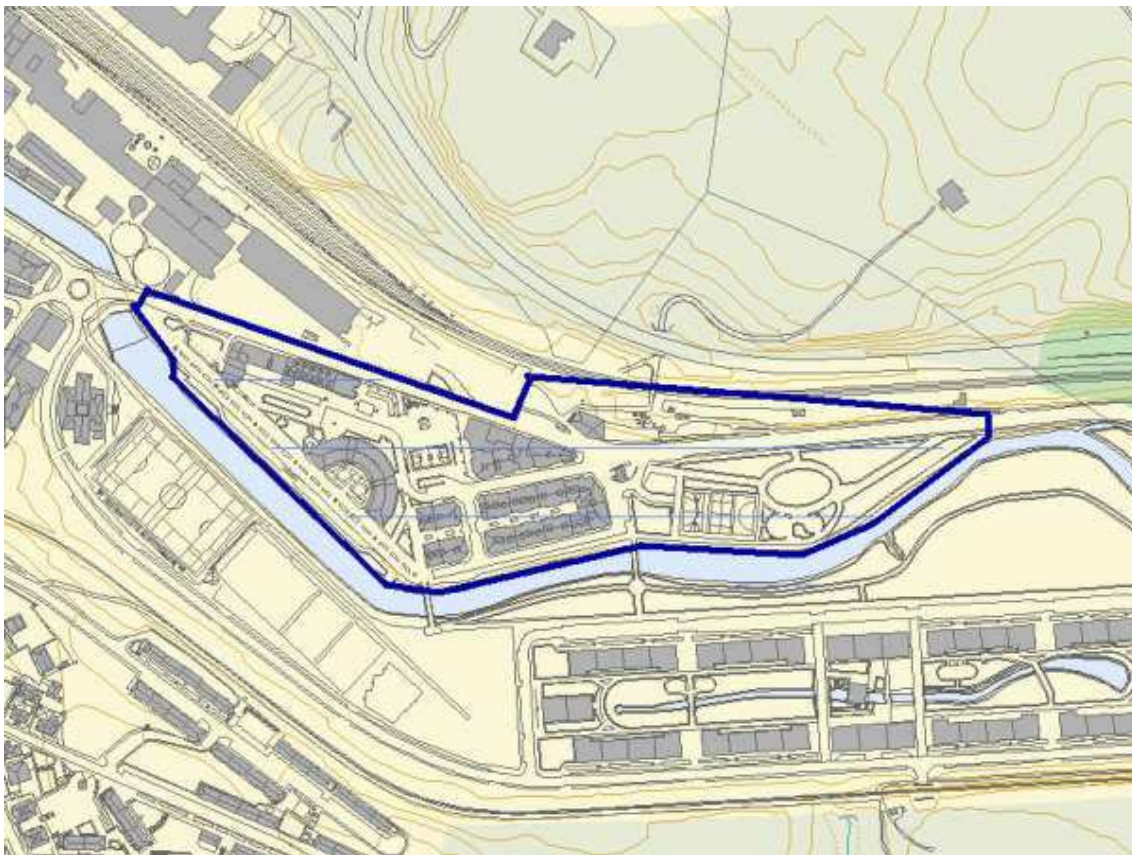
Respecto al lugar en donde se encuentran ubicadas las farolas, el 83,72% de las luminarias están en el suelo, frente a un 16,28% que están en la pared.

En cuanto al color de las luminarias, el 88,37% son de color azul, mientras que el 11,63% de ellas son de color negro.

Prestando atención a si las luminarias tienen protección o no, un 88,37% sí tiene protección, frente a un 11,63% no lo tienen.

Fijándose en el haz de luz de las luminarias, el 100% de las luminarias lo emiten de color naranja, pero, por otro lado, el 88,37% lo emite hacia el cielo mientras que el 11,63% lo emite hacia todas las direcciones.

Por conclusión, la puntuación global de este barrio es de **8,9**.



Plano barrio Gabierrota.

FECHA	5-11-2004			MUNICIPIO	Errenteria	
BARRIO	GALTZARABORDA					
PUNTUACIÓN	2,8					
TIPO DE FAROLA	Tipo 1.a, Tipo 1.b, Tipo 1.d y Focos					
UBICACIÓN	En la pared	Tipo 1.b	13,04% (27)	PROTECCIÓN	Sí	Focos
	En el suelo	Tipo 1.a, Tipo 1.d y Focos	77,7% (161), 6,28% (13) y 2,98% (6)		No	Tipo 1.a, Tipo 1.b y Tipo 1.d
	En el techo			COLOR LUZ	Blanca	Focos
COLOR FAROLA	Negra	Tipo 1.a, Tipo 1.b y Tipo 1.d y Focos			Naranja	Tipo 1.a, Tipo 1.b y Tipo 1.d
	Azul				Amarilla	
	Verde				DIRECCIÓN LUZ	Hacia el suelo
	Gris			Hacia todas direcciones		Tipo 1.a, Tipo 1.b, Tipo 1.d y Focos
Otros			Otras			

El barrio de Galtzaraborda perteneciente a Errenteria presenta un total de 207 luminarias.

Respecto al tipo de luminarias que se encuentran en esta calle, el 77,7% son de tipo 1.a, el 13,04% son de tipo 1.b, el 6,28% de tipo 1.d y el 2,98% son focos.

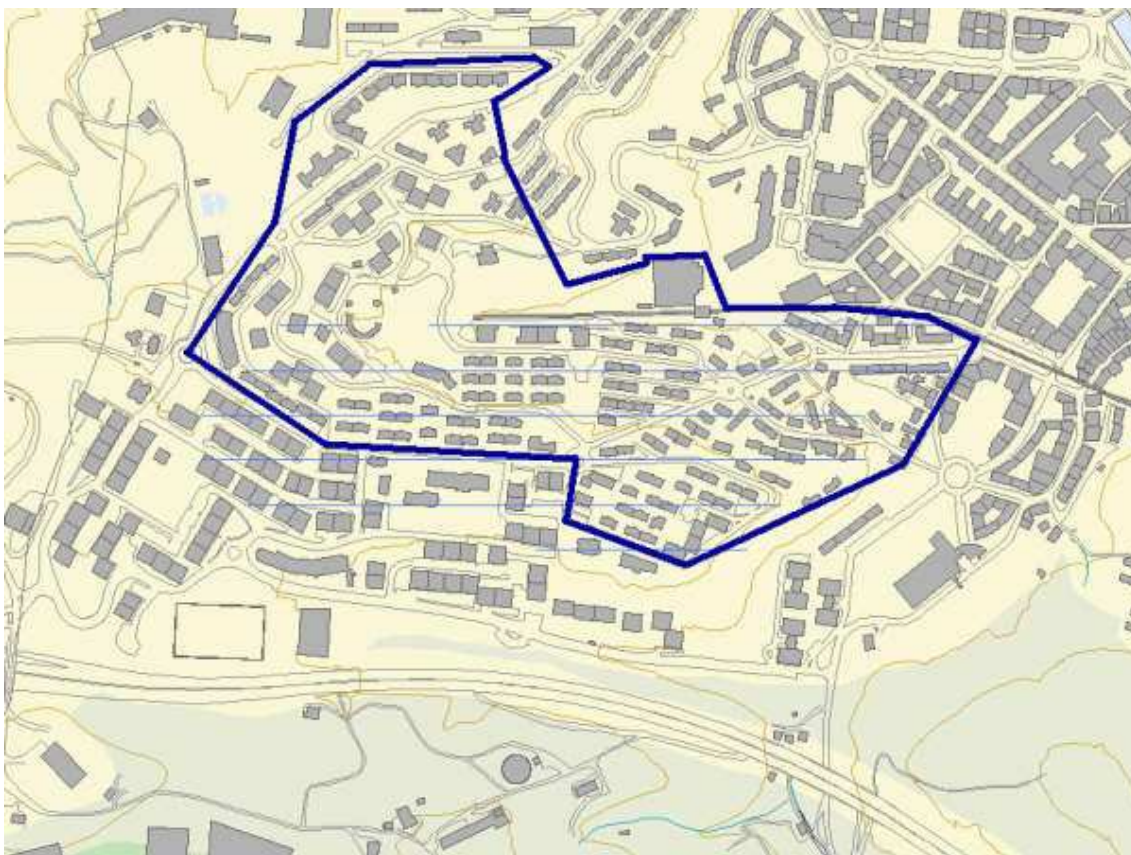
Si se presta atención a la ubicación de las luminarias, el 13,04% de éstas están en la pared, mientras que el 86,965 de éstas se ubican en el suelo.

En cuanto al color de las luminarias, el 100% de ellas son de color negro.

Observando si las luminarias tienen protección o no, el 2,98% de ellas sí que tienen frente a un 97,02% que no presenta ningún tipo de protección.

Fijando la atención al haz de luz emitido por las luminarias, el 97,02% de las luminarias la emiten de color naranja y el 2,98% restante de color blanco. Todas las

luminarias emiten la luz hacia todas las direcciones. Concluyendo, habiendo analizado los anteriores aspectos, la puntuación de esta calle es de **2,8**.



Plano barrio Galtzaraborda.

FECHA	5-11-2004			MUNICIPIO	Errenteria	
BARRIO	IZTIETA					
PUNTUACIÓN	8,5					
TIPO DE FAROLA	Tipo 1.b, Tipo 7.a, Tipo 7.b, Tipo 7.f, Tipo 8.a, Tipo 8.b y Tipo 8.d					
UBICACIÓN	En la pared	Tipo 1.b, Tipo 7.b, y Tipo 8.b	9,48% (13), 29,98% (41) y 8,02% (11)	PROTECCIÓN	Sí	Tipo 7.a, Tipo 7.b, Tipo 7.f, Tipo 8.a, Tipo 8.b y Tipo 8.d
	En el suelo	Tipo 7.a y Tipo 8.a y Tipo 8.d	16,05% (22), 15,32% (21) y 10,94% (15)		No	Tipo 1.b
	En el techo	Tipo 7.f	10,21% (14)	COLOR LUZ	Blanca	
COLOR FAROLA	Negra	Tipo 1.b	Naranja		Tipo 1.b, Tipo 7.a, Tipo 7.b, Tipo 7.f, Tipo 8.a, Tipo 8.b y Tipo 8.d	
	Azul	Tipo 7.a, Tipo 7.b, Tipo 7.f, Tipo 8.a, Tipo 8.b y Tipo 8.d	Amarilla			
	Verde		DIRECCIÓN LUZ		Hacia el suelo	Tipo 7.a, Tipo 7.b, Tipo 7.f, Tipo 8.a, Tipo 8.b y Tipo 8.d
	Gris				Hacia todas direcciones	Tipo 1.b
Otros		Otras				

El barrio de Iztieta perteneciente al municipio de Errenteria presenta un total de 137 luminarias.

Respecto al tipo de luminarias que se encuentran en este barrio, el 9,48% son de tipo 1.b, el 16,05% son de tipo 7.a, el 29,98% son de tipo 7.b, el 10,21% son de 7.f, el 15,32% son de tipo 8.a, el 8,02% de tipo 8.b y el 10,94% de tipo 8.d.

En cuanto a si tienen protección o no, el 9,48% no tiene protección frente a un 90,52% que sí que tiene.

Fijando la atención a el color de las luminarias, el 90,52% de éstas son de color azul, mientras que sólo el 9,48% son de color negro.

Si se presta atención al haz de luz emitido por las luminarias, éste en todos los casos es de color naranja, y éste es emitido por un 90,52% hacia el suelo y por un 9,48% hacia todas las direcciones.

Como conclusión, la puntuación de este barrio después de haber analizado los anteriores aspectos es de **8.5**.



Plano barrio Iztieta.

FECHA	5-11-2004			MUNICIPIO	Errenteria		
BARRIO	OLIBET						
PUNTUACIÓN	8						
TIPO DE FAROLA	Tipo 1.a, Tipo 7.a, Tipo 7.b						
UBICACIÓN	En la pared	Tipo 7.b	13,7% (10)	PROTECCIÓN	Sí	Tipo 7.a y Tipo 7.b	
	En el suelo	Tipo 1.a y Tipo 7.a	24,65% (18) y 61,65% (45)		No	Tipo 1.a	
	En el techo			COLOR LUZ	Blanca		
COLOR FAROLA	Negra	Tipo 1.a			Naranja	Tipo 1.a, Tipo 7.a y Tipo 7.b	
	Azul	Tipo 7.a y Tipo 7.b			Amarilla		
	Verde				DIRECCIÓN LUZ	Hacia el suelo	Tipo 7.a y Tipo 7.b
	Gris					Hacia todas direcciones	Tipo 1.a
Otros			Otras				

El barrio de Olibet perteneciente al municipio de Errenteria presenta un total de 73 farolas.

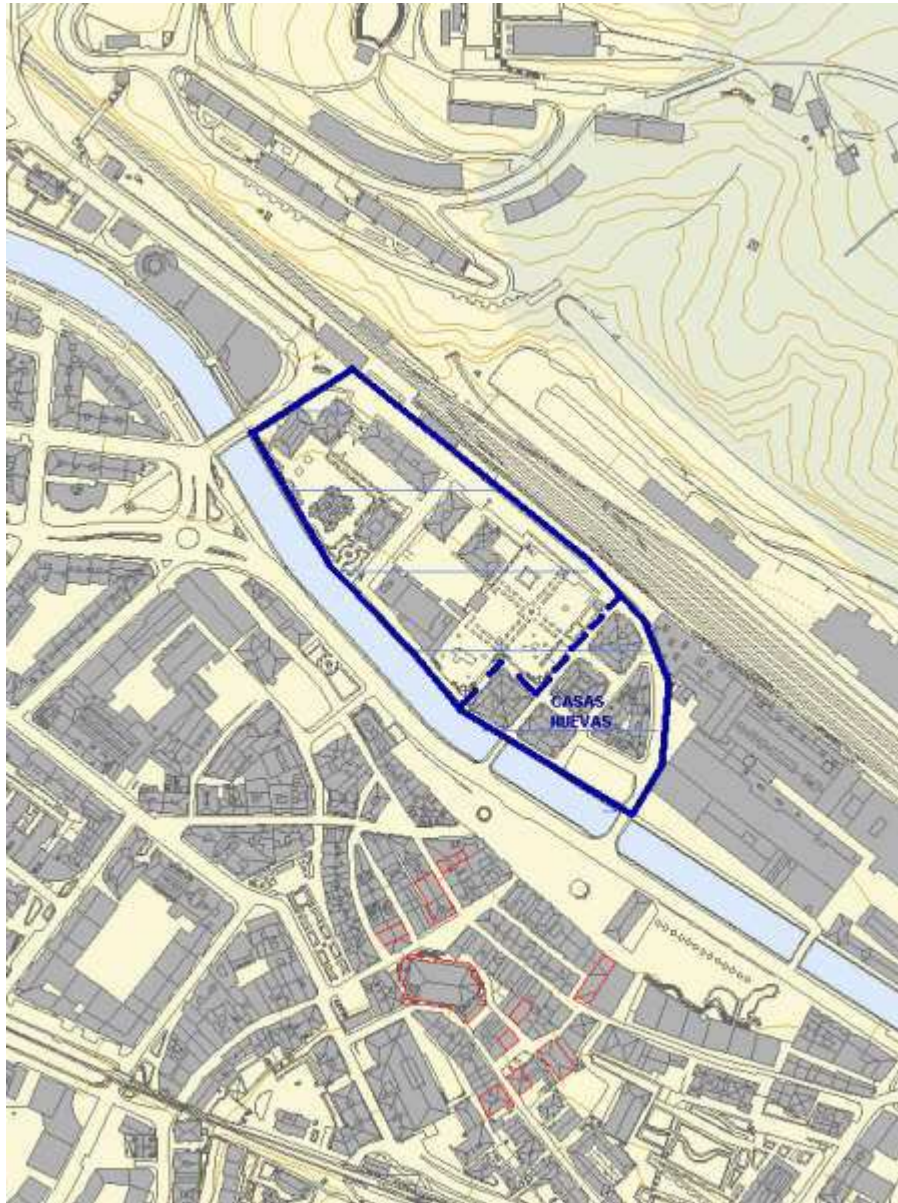
En cuanto a si las farolas están ubicadas en el suelo o en la pared, el 86,3% de las luminarias están en el suelo, mientras que el 13,7% están en la pared.

Fijando la atención en el color de las luminarias, el 24,65% son de color negro, por otro lado, el 75,35% de éstas son de color azul.

Respecto a si tienen protección o no, el 24,65% tienen protección mientras que el 75,35% de las luminarias tienen.

Si se observa el haz de luz de las luminarias, el 100% de éstas lo emiten de color naranja, pero por otra parte, el 24,65% de las luminarias lo emiten hacia todas las direcciones mientras que el 75,35% lo dirige hacia el suelo.

Como conclusión, la puntuación global de esta calle es de **8**.



Plano barrio Olibet.