

Al finalizar este estudio de investigación sobre la costa vasca las conclusiones que se han obtenido son:

- ◆ Aunque algunas fases del proyecto de planes de Saneamiento de la Bahía de Pasaia están ya ejecutadas y en funcionamiento los nuevos interceptores, todavía el agua del Puerto de Pasaia presenta un alto grado de contaminación ya que hay agua residuales urbanas e industriales que se vierten directamente a la Bahía.
- ◆ Elevada presencia de restos vegetales (ramas, hojas, tronco, etc.) arrastrados por las aguas debido a los últimos temporales y a ser época de caída de la hoja.
- ◆ Elevada presencia de bolsas de plástico y latas dentro de los diferentes materiales contabilizados. (Ver **GRAFICO 11**).

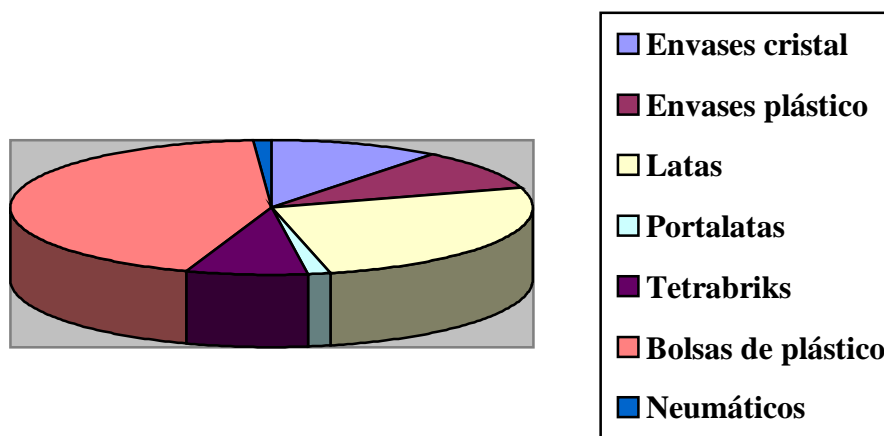
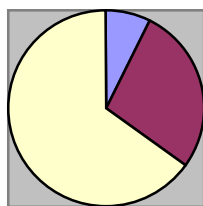


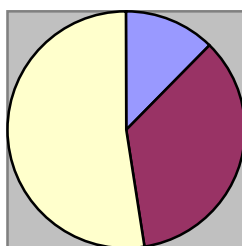
GRÁFICO 11. Basuras contables en el bloque **G - 70**.

- ◆ Predominio del ecosistema antrópico, salvo al principio del bloque en las zonas **1** y **2**, consecuencia de la urbanización existente en los alrededores del Puerto con su correspondiente infraestructura viaria, residencias, etc.
- ◆ Presencia de contaminación marina cuyo origen son los vertidos de buques, mercantes, barcos pesqueros y txalupas –motoras-, directamente al mar, dentro de la Bahía.
- ◆ Mejora de los valores de la limpieza-suciedad de mesolitoral y supralitoral, al verse un aumento de 7'5 y 15 puntos, respectivamente, en el aspecto muy limpio, con el consiguiente descenso de sucio en ambas zonas. (Ver **GRAFICOS 12** y **13**).



■ Muy sucio ■ Moderadamente sucio □ Limpio

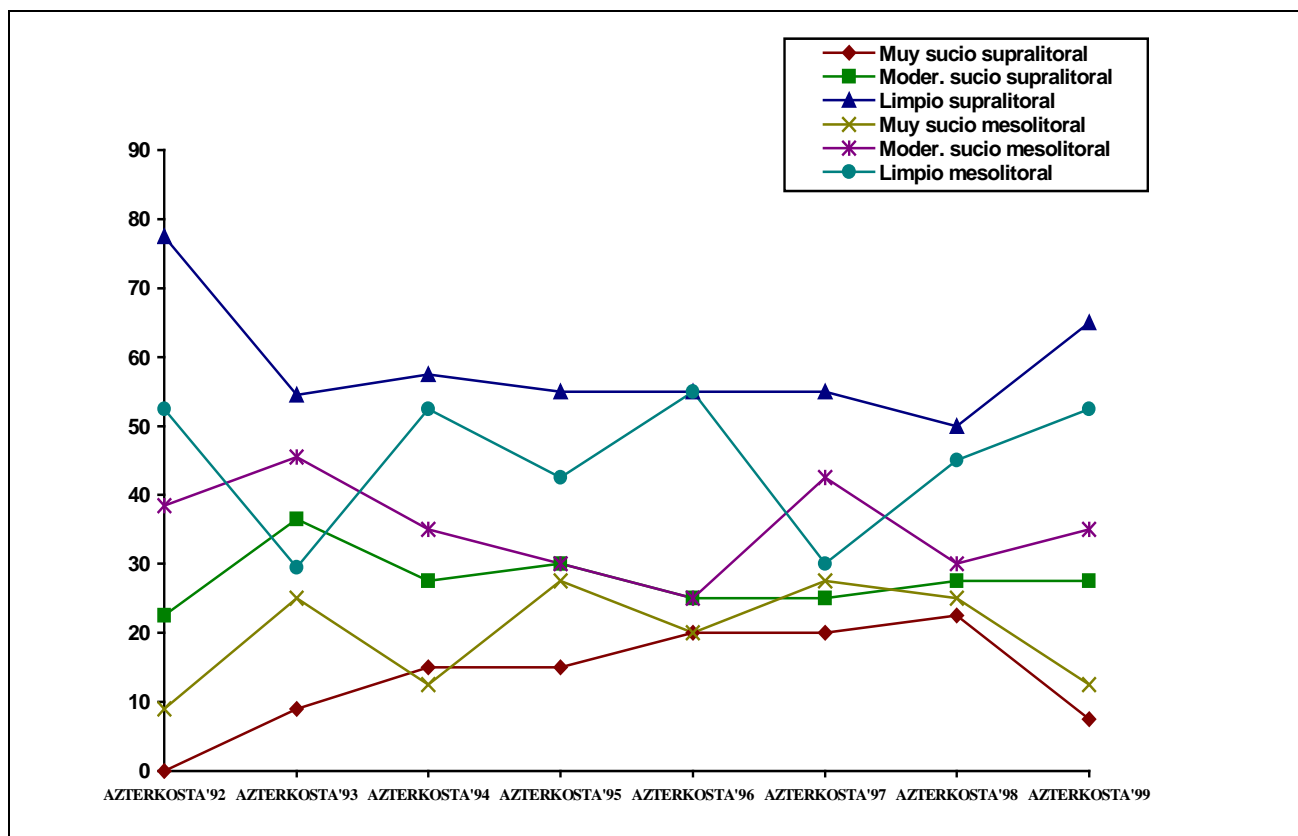
GRÁFICO 12. % de limpieza-suciedad en supralitoral.



■ Muy sucio ■ Moderadamente sucio □ Limpio

GRAFICO 13. % de limpieza-suciedad en mesolitoral.

- ◆ Cambio considerable en supralitoral de los valores de limpieza-suciedad. Esto indica que esta franca costera ha mejorado considerablemente su calidad. (Ver **GRAFICO 14** y **CUADRO 7**).
- ◆ Estado lamentable de la **DRAGA JAIZKIBEL**, que siendo un monumento a conservar, por la desidia de las administraciones está a un paso de su hundimiento, a no ser que los responsables lleguen a un acuerdo. El Museo Naval bien podría ser su destino.
- ◆ Gran desinterés administrativo por salvar la **DRAGA JAIZKIBEL**. Incluso han comenzado a desmontarla con la consiguiente posibilidad de pérdida de sus piezas, a pesar de mantenerlas almacenadas.



GRAFICA 14. % limpieza-suciedad de AZTERKOSTA '92-99.

- ◆ Gran valor paisajístico, geológico y ecológico de las zonas 1y 2 en la Bocana del Puerto de Pasaia por ser acantilados costeros y por albergar una de las mayores colonias de gaviotas existentes en Euskal Herria, además de una colonia de cormoranes cada vez más amplia y estable en esta zona.
- ◆ Descenso de la cantidad de residuos recogidos en las playas gipuzkoanas, gracias al clima favorable del verano.
- ◆ El emisario submarino presenta problemas en su instalación. Esto puede retrasar la finalización del Plan de Saneamiento de Donostialdea y por supuesto el de la Bahía de Pasaia, incluido en el anterior.
- ◆ La Bahía de Pasaia necesita ayudas y revulsivos económicos de las instituciones para llevar adelante proyectos de gran envergadura, que levanten la economía pasaitarra.
- ◆ El puerto exterior, en Jaizkibel, puede llegar a ser una salida económica muy importante en la comarca.
- ◆ La construcción de polígonos industriales, en los alrededores al Puerto, potenciará la actividad portuaria.

- ◆ El tráfico del Puerto de Pasaia, a pesar de sus pequeñas dimensiones, sigue siendo bueno. De hecho, es puntero en el tráfico de chatarra e importación de vehículos.