

Realizando este trabajo se han podido sacar varias conclusiones:

1.- Debido a las aguas fecales y residuales industriales que vierten los colectores, el Puerto se encuentra en peligro por la grave contaminación.

2.- Destacar la numerosa presencia de material sanitario (compresas, preservativos,...) lo que demuestra la falta de educación, dignidad y respeto con el medio ambiente (GRAFICOS 6 y 7).

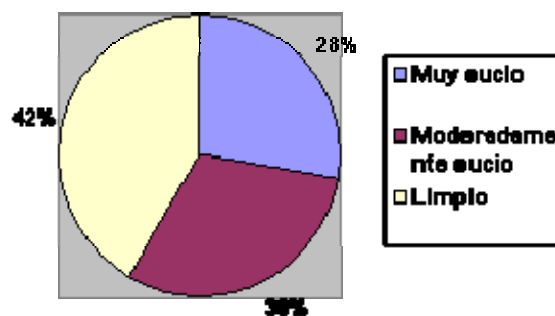


Gráfico 6. Valores medios de limpieza-suciedad en Mesolitoral.

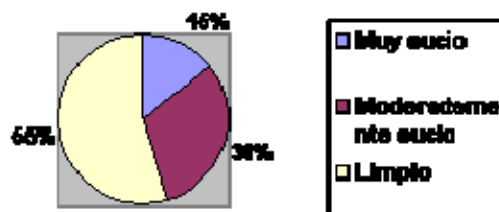


Gráfico 7. Valores medios de limpieza-suciedad en Supralitoral.

3.- El ecosistema predominante es antrópico (viviendas, muelle, infraestructuras, etc.), a excepción de las unidades 1 y 2 que son naturales.

4.- El medio está deteriorado a causa de la maquinaria abandonada en las instalaciones portuarias, que además provocan una importante reducción en el espacio disponible.

5.- Una gran parte de la contaminación marina es causa de los vertidos de las empresas del Puerto y de los buques.

6.- Se consolida la colonia de cormoranes en Arando - Txiki, junto con la gran colonia de gaviotas.

7.- En general, se ha observado un empeoramiento en el estado de limpieza y suciedad, sobre todo en la zona mesolitoral ya que en la zona supralitoral se mantiene prácticamente igual que el año pasado (CUADRO 7 y GRAFICO 8).

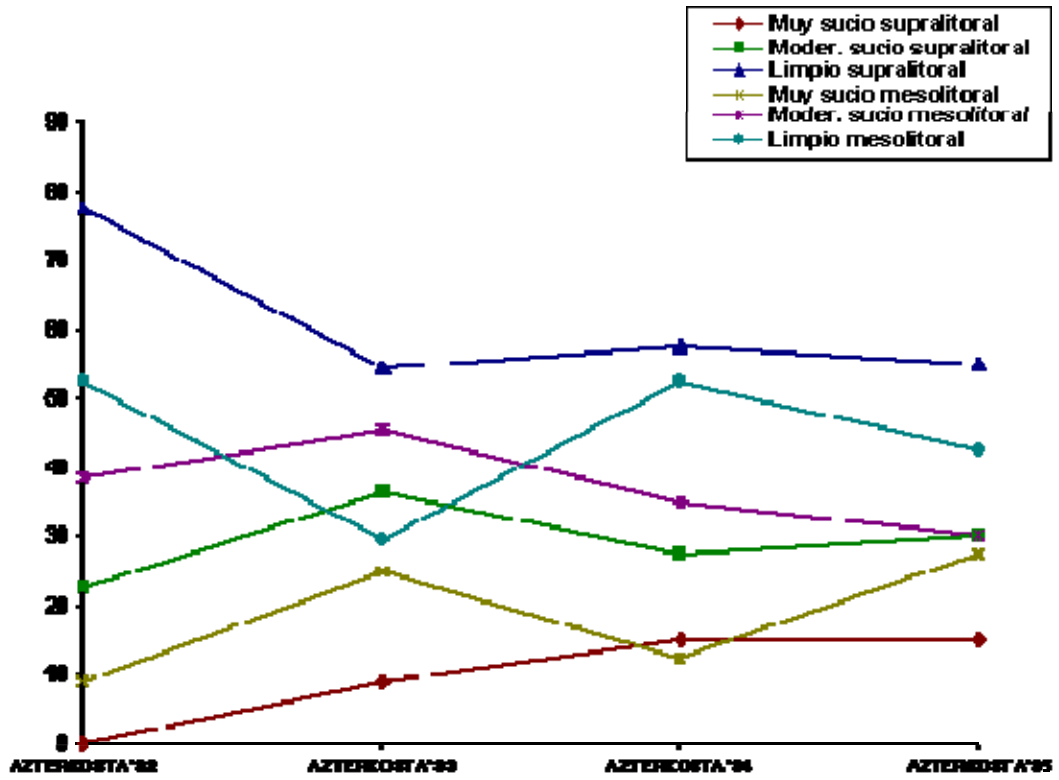


Gráfico 8. Medias porcentuales de limpieza y suciedad (92-95).