

Al finalizar este estudio de investigación sobre la costa vasca las conclusiones que se han obtenido son:

- ◆ Aunque algunas fases del proyecto del plan de Saneamiento de la Bahía de Pasaia están ya ejecutadas y en funcionamiento los nuevos interceptores, todavía el agua del Puerto de Pasaia presenta un alto grado de contaminación ya que hay agua residuales urbanas e industriales de los alrededores que se vierten directamente a la Bahía, sin ninguna depuración previa.
- ◆ Elevada presencia de maderas y cartones, otros plásticos y restos de artes de pesca. Residuos, todos ellos, relacionados con la actividad portuaria.
- ◆ Elevada presencia de bolsas de plástico, latas y envases de plástico dentro de los diferentes materiales contabilizados. Datos que afectan al medio ambiente ya que lo 2 últimos residuos tienen unos sistemas de recogida selectiva ya instauradas. El definitiva, falta de concienciación ciudadana. (Ver **GRAFICO 9**).

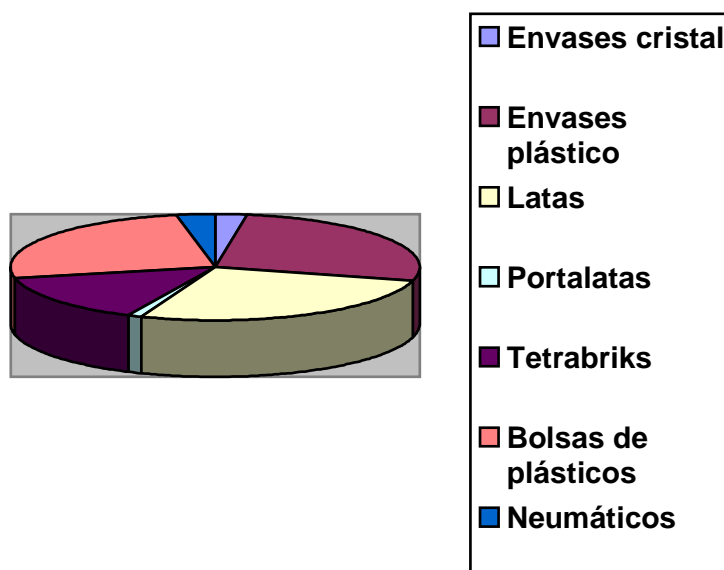


GRÁFICO 9. Basuras contables en el bloque G – 70.

- ◆ Ausencia total de residuos médicos altamente peligrosos, así como mínima presencia de portalatas.
- ◆ Predominio del ecosistema antrópico, salvo al principio del bloque en las zonas **1** y **2**, consecuencia de la presencia de residuos urbanos en los alrededores del Puerto (distritos de Pasaia, Barrios de Donostia, Lezo y Rentería) con sus correspondientes infraestructuras viarias, residencias, etc.

- ◆ Presencia de contaminación marina cuyo origen son los vertidos de buques, mercantes, barcos pesqueros y txalupas –motoras-, directamente al mar, dentro de la Bahía.
- ◆ Mejora de los valores de la limpieza-suciedad de mesolitoral, al verse un aumento de 7,5 puntos, en el aspecto muy limpio, con el consiguiente descenso de sucio. (Ver **GRÁFICOS 10 y 11**).

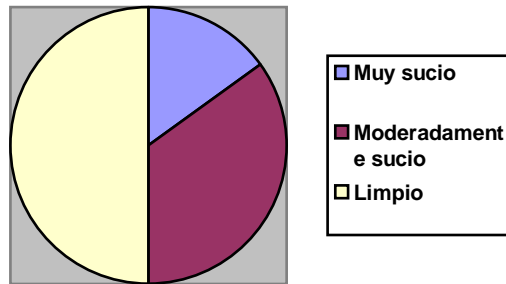


GRAFICO 10. % limpieza-suciedad en supralitoral.

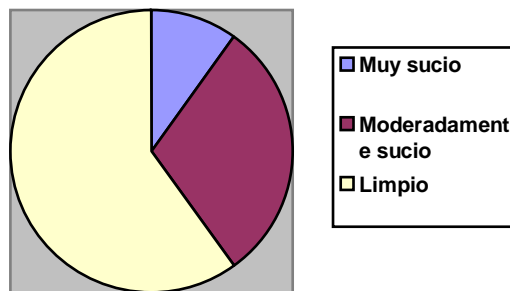


GRAFICO 11. % limpieza-suciedad en mesolitoral.

- ◆ Retroceso acusado, en la calma de limpieza-suciedad de supralitoral. De hecho, hay un aumento de 7,5 puntos en el apartado de muy sucio. Esto demuestra la falta de una conciencia del personal del Puerto así como la de un servicio de limpieza de los muelles. De esta forma se evitaría además la caída de residuos al agua en los vendavales.
- ◆ Cambio considerable en consecuencia, en mesolitoral de los valores de limpieza-suciedad. Esto indica que la superficie del agua ha mejorado considerablemente su calidad. (Ver **GRAFICO 12 y CUADRO 7**).
- ◆ Estado lamentable de la **DRAGA JAIZKIBEL**, aunque fue el primer barco especial declarado monumento y que se debería conservar, por la desidia de las

Administraciones, está a un paso de su hundimiento, a no ser que los responsables lleguen a un acuerdo inmediato. El Museo Naval bien podía ser su destino.

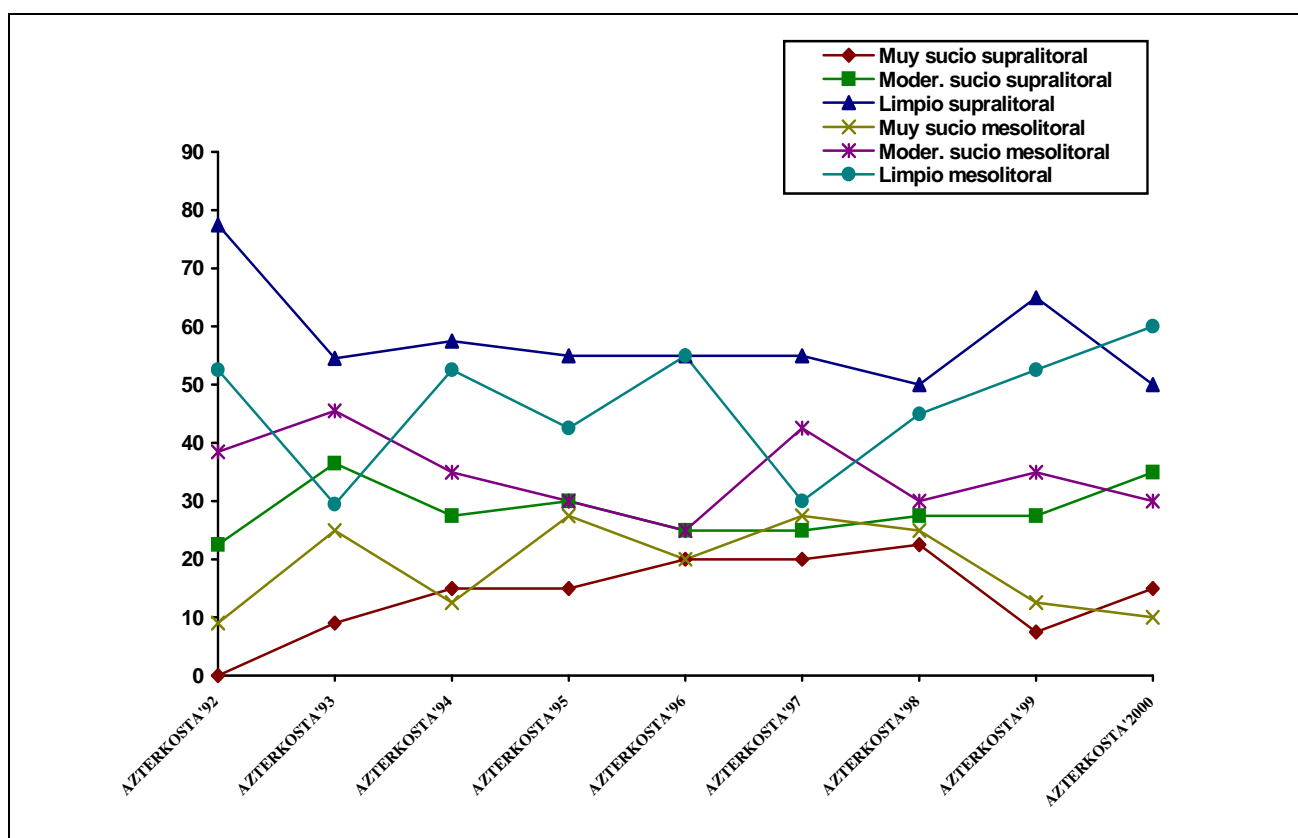


GRAFICO 12. % limpieza-suciedad de AZTERKOSTA '92-2000.

- ◆ Gran desinterés administrativo por salvar la **DRAGA JAIZKIBEL**. Incluso es más, a finales del 99, fue parcialmente desmontado con la consiguiente posibilidad de pérdida de sus piezas, para evitar el hundimiento definitivo, retirando su parte mecánica a tierra. Esto hasta que el riesgo de pérdida de sus piezas, sea muy alta a pesar de estar almacenadas pero carentes de una protección de la climatología y sin vigilancia.
- ◆ Gran valor paisajístico, geológico y ecológico de las zonas **1** y **2** en la Bocana del Puerto de Pasaia. En esta zona solo hay acantilados costeros y una de las mayores colonias de gaviotas patiamarillas existentes en Euskal Herria, además de una colonia de cormoranes cada vez más amplia y estable en esta zona.
- ◆ La Bahía de Pasaia necesita ayudas y revulsivos económicos de las instituciones para llevar adelante proyectos de gran envergadura, que levanten la economía pasaitarra.

- ◆ El puerto exterior, en Jaizkibel, puede llegar a ser una salida económica muy importante en la comarca.
- ◆ La construcción de polígonos industriales, en los alrededores al Puerto, potenciará la actividad portuaria.